

Façades ventilées

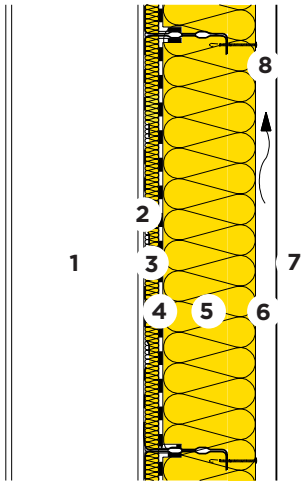
Façade métallique



21-630



Bardage en cassettes d'acier 500 et 600 mm, perforées
Absorption phonique ISOLENE P 032 et PB F 032



- 1 Construction en acier
- 2 Système de cassettes en tôle perforée
- 3 Isolation thermique et phonique
ISOLENE P 032, $\lambda_D = 0.032 \text{ W/(m K)}$
- 4 Pare-vapeur
- 5 Isolation thermique et phonique
PB F 032 120 pour prof. de cass. 100 mm
PB F 032 140 pour prof. de cass. 120 mm
 $\lambda_D = 0.032 \text{ W/(m K)}$
- 6 Vide d'aération
- 7 Tôle profilée 0.63 mm
- 8 Vis autoperceuse à distance SFS

Largeur de cassettes	b	[mm]	500	600	600	
ISOLENE P 032	d	[mm]	20	20	20	
PB F 032	d	[mm]	140	120	140	
Protection thermique d'hiver et d'été						
Coefficient de transmission de chaleur:						
- avec ponts thermiques [B06]	U	[W/(m ² K)]	0.28	0.28	0.26	
- sans ponts thermiques	U ₀	[W/(m ² K)]	0.19	0.22	0.19	
Protection thermique d'été						
Capacité thermique (avec R _{si})	κ _i	[Wh/m ² K]	2	2	2	
Isolation phonique						
Indice d'affaibl. acoustique pondéré [C04]	R _w	[dB]	39	39	39	
Terme d'adaptation du spectre	(C;Ctr)	[dB]	(-2;-6)	(-2;-6)	(-2;-6)	
Écologie						
Indice de charge polluante [I01] [I02]	UBP'21	[Pt/(m ² a)]	2491	2331	2419	
Part de l'isolation	-	[%]	9	9	10	

[B06] 3 vis par m².

[C04] Sources: Saint-Gobain Isover SA.

[I01] Valeur de classement de l'office fédéral de l'environnement OFEV.

[I02] D'autres valeurs de classement écologique voir fichier EcoSai.

[I] Voir aussi fiche 21-635

Ces données correspondent à l'état de la technique actuelle et se réfèrent uniquement aux produits ISOVER. Sous réserve de modifications techniques.