

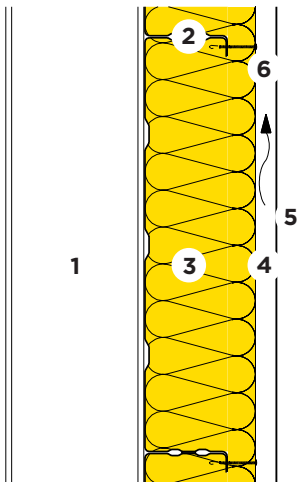
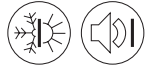
# Façades ventilées

## Façade métallique

Bardage en cassettes d'acier 500 et 600 mm  
PB F 032 monocouche



21-620



- 1 Construction en acier
- 2 Système de cassettes en tôle
- 3 Isolation thermique et phonique  
PB F 032 140 pour prof. de cass. 100 mm  
PB F 032 160 pour prof. de cass. 120 mm  
 $\lambda_D = 0.032 \text{ W/(m K)}$
- 4 Vide d'aération
- 5 Tôle profilée 0.88 mm
- 6 Vis auto-perceuse à distance SFS

Largeur de cassettes	b	[mm]	500	600	600	
PB F 032	d	[mm]	160	140	160	
<b>Protection thermique d'hiver et d'été</b>						
Coefficient de transmission de chaleur:						
- avec ponts thermiques [B06]	U	[W/(m <sup>2</sup> K)]	0.28	0.28	0.26	
- sans ponts thermiques	U <sub>0</sub>	[W/(m <sup>2</sup> K)]	0.19	0.22	0.19	
<b>Protection thermique d'été</b>						
Capacité thermique (avec R <sub>si</sub> )	κ <sub>i</sub>	[Wh/m <sup>2</sup> K]	1	1	1	
<b>Isolation phonique</b>						
Indice d'affaibl. acoustique pondéré [C04]	R <sub>w</sub>	[dB]	49	49	49	
Terme d'adaptation du spectre	(C;Ctr)	[dB]	(-3;-9)	(-3;-9)	(-3;-9)	
<b>Écologie</b>						
Indice de charge polluante [I01] [I02]	UBP'21	[Pt/(m <sup>2</sup> a)]	3013	2791	2889	
Part de l'isolation	-	[%]	7	6	7	

[B06] 3 vis par m<sup>2</sup>.

[C04] Sources: Saint-Gobain Isover SA.

[I01] Valeur de classement de l'office fédéral de l'environnement OFEV.

[I02] D'autres valeurs de classement écologique voir fichier EcoSai.

Ces données correspondent à l'état de la technique actuelle et se réfèrent uniquement aux produits ISOVER. Sous réserve de modifications techniques.