

# Façades ventilées

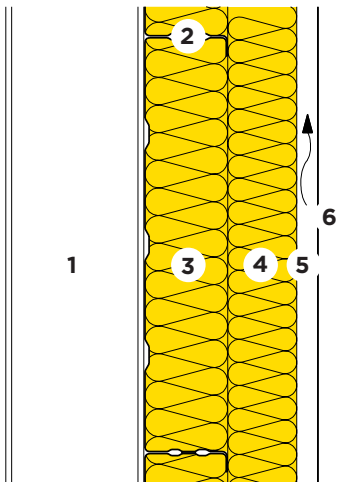
## Façade métallique



21-615



Bardage en cassettes d'acier 600 mm  
PB F 032 et PB F 030



- 1 Construction en acier
- 2 Système de cassettes en tôle
- 3 Isolation thermique et phonique  
PB F 032,  $\lambda_D = 0.032 \text{ W/(m K)}$
- 4 Isolation thermique et phonique  
PB F 030,  $\lambda_D = 0.030 \text{ W/(m K)}$
- 5 Vide d'aération
- 6 Tôle profilée 1.25 mm

Largeur de cassettes	b	[mm]	600	600	600	600	600	600
PB F 032	d	[mm]	100	120	140	100	120	140
PB F 030	d	[mm]	80	80	80	100	100	100

Protection thermique d'hiver et d'été [Z01]			SIA 380/1	ModEnHa 2015	ModEnHa 2015	ModEnHa 2015	ModEnHa 2015	ModEnHa 2015
Coefficient de transmission de chaleur:								
- avec ponts thermiques [A10]	U	[W/(m <sup>2</sup> K)]	0.21	0.20	0.19	0.19	0.18	0.17
- sans ponts thermiques	U <sub>0</sub>	[W/(m <sup>2</sup> K)]	0.18	0.16	0.14	0.16	0.15	0.13
Protection thermique d'été								
Capacité thermique (avec R <sub>si</sub> )	κ <sub>i</sub>	[Wh/m <sup>2</sup> K]	2	2	2	2	2	2
Isolation phonique								
Indice d'affaibl. acoustique pondéré [C04]	R <sub>w</sub>	[dB]	49	55	57	55	57	57
Terme d'adaptation du spectre	(C;Ctr)	[dB]	(-3;-9)	(-2;-6)	(-3;-10)	(-2;-6)	(-3;-10)	(-3;-10)
Écologie								
Indice de charge polluante [I01] [I02]	UBP'21	[Pt/(m <sup>2</sup> a)]	2736	2773	2844	2882	2942	2979
Part de l'isolation	-	[%]	10	11	10	11	11	12

[A10] Section bois 5% dans l'isolation complémentaire.

[C04] Sources: Saint-Gobain Isover SA.

[I01] Valeur de classement de l'office fédéral de l'environnement OFEV.

[I02] D'autres valeurs de classement écologique voir fichier EcoSai.

[Z01] Standards d'isolation:  $U \leq 0.25, \leq 0.20, \leq 0.15, \leq 0.10 \text{ W/(m}^2 \text{ K)}$ . Explications voir brochure "Renovation".

Ces données correspondent à l'état de la technique actuelle et se réfèrent uniquement aux produits ISOVER. Sous réserve de modifications techniques.