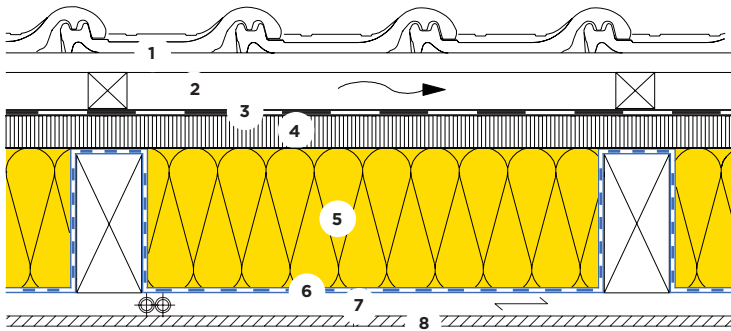


Assainissement depuis l'extérieur - Variante 2  
Avec couche d'isolation supplémentaire ISOPROTECT



- 1 Tuile en terre cuite / Lattage
- 2 Contre-latte / Vide d'aération
- 3 Sous-couverture souple selon SIA 232/1, p.ex. VARIO STORM S50
- 4 Sous-couverture: Panneaux de fibres de bois ISOPROTECT,  $\lambda_D = 0.046 \text{ W}/(\text{m K})$
- 5 Isolation thermique et phonique SWISSROLL 030,  $\lambda_D = 0.035 \text{ W}/(\text{m K})$
- 6 Pare-vapeur / Etanchéité à l'air VARIO KM SUPRAPLEX SKS
- 7 Lattage / Tubes électriques
- 8 Panneau de plâtre 12.5 mm

ISOPROTECT	d	[mm]	60	80	60	80	60	80
SWISSROLL 030	d	[mm]	120	120	140	140	160	160
Protection thermique d'hiver et d'été [Z01]			SIA 380/1	ModEnHa 2015	ModEnHa 2015	ModEnHa 2015	ModEnHa 2015	ModEnHa 2015
Coefficient de transmission de chaleur:								
- avec ponts thermiques [A01] [B04]	U	[W/(m <sup>2</sup> K)]	0.22	0.20	0.20	0.19	0.19	0.17
- sans ponts thermiques	U <sub>0</sub>	[W/(m <sup>2</sup> K)]	0.17	0.16	0.16	0.15	0.14	0.13
Protection thermique d'été								
Coef. de transm. de chaleur dynamique	U <sub>24</sub>	[W/(m <sup>2</sup> K)]	≤ 0.20	≤ 0.20	≤ 0.20	≤ 0.20	≤ 0.20	≤ 0.20
Capacité thermique (avec R <sub>si</sub> )	κ <sub>i</sub>	[Wh/m <sup>2</sup> K]	4	4	4	4	4	4
Isolation phonique								
Indice d'affaibl. acoustique pondéré [C03]	R <sub>w</sub>	[dB]	52	52	52	52	52	52
Terme d'adaptation du spectre	(C;Ctr)	[dB]	(-2;-8)	(-2;-8)	(-2;-8)	(-2;-8)	(-2;-8)	(-2;-8)
Écologie								
Indice de charge polluante [I01] [I02] [I03]	UBP'21	[Pt/(m <sup>2</sup> a)]	1149	1233	1177	1261	1605	1717
Part de l'isolation, y compris les panneaux de fibres de bois	-	[%]	51	54	52	55	53	56

[A01] Entre-axe chevrons 650 mm, largeur 100 mm.

[B04] 2,1 vis par m<sup>2</sup>.

[C03] Sources: LIGNUM, DIN 4109-33:2016, www.dataholz.com.

[I01] Valeur de classement de l'office fédéral de l'environnement OFEV.

[I02] D'autres valeurs de classement écologique voir fichier EcoSai.

[I03] Indice de charge polluante des nouveaux composants.

[Z01] Standards d'isolation: U ≤ 0.25, ≤ 0.20, ≤ 0.15, ≤ 0.10 W/(m<sup>2</sup> K). Explications voir brochure "Renovation".

[!] Le comportement à l'humidité doit être contrôlé en fonction des particularités de l'objet.

Ces données correspondent à l'état de la technique actuelle et se réfèrent uniquement aux produits ISOVER. Sous réserve de modifications techniques.