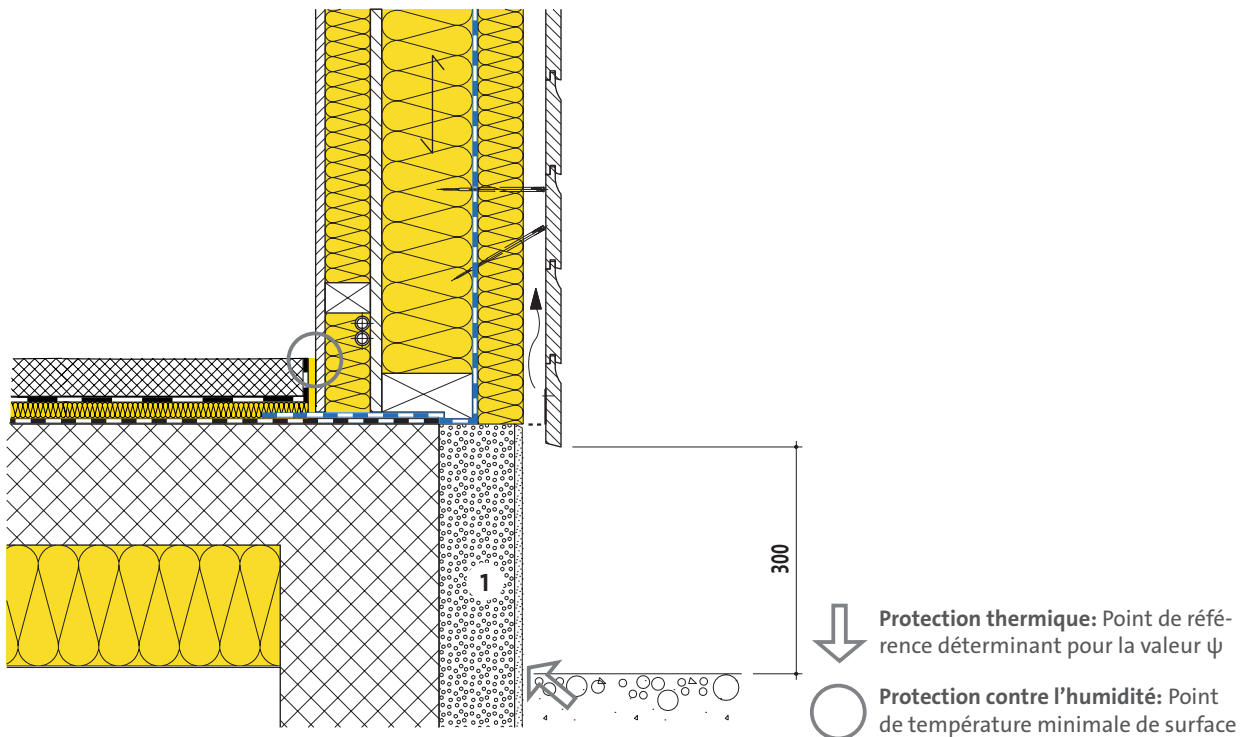




Raccord: mur extérieur - dalle sur sous-sol
Constructions fiches de données 24-120 et 32-330



1 Panneau XPS, $\lambda_D = 0.034 \text{ W/(m K)}$

Protection thermique						
Coef. de transm. de chaleur parois ext.	U	[W/(m ² K)]	0.15			
Coef. de transm. de chaleur dalle sur sous-sol	U	[W/(m ² K)]	0.17			
Coef. linéique de transmission thermique	ψ	[W/(m K)]	0.17			
Protection contre l'humidité						
Température superficielle [E03]	$\theta_{si \text{ min}}$	[°C]	13.3			
Facteur de température superficielle	f_{Rsi}	[-]	0.805			
Humidité relative en surface [E03]	ϕ_s	[%]	77			
Humidité ambiante critique [E03] [E05]	$\phi_{100\%}$	[%]	65			
Humidité ambiante critique [E04] [E06]	$\phi_{80\%}$	[%]	69			

[E03] Température de l'air intérieur $\theta_i = 20^\circ\text{C}$, humidité relative de l'air intérieur $\phi_i = 50\%$, temp. extérieure $\theta_e = -14.6^\circ\text{C}$.
 [E04] Température de l'air intérieur $\theta_i = 20^\circ\text{C}$, humidité relative de l'air intérieur $\phi_i = 50\%$, temp. extérieure $\theta_e = 8.4^\circ\text{C}$.
 [E05] Critère de condensation superficielle.
 [E06] Critère de contamination par des moisissures.

Ces données correspondent à l'état de la technique actuelle et se réfèrent uniquement aux produits ISOVER. Sous réserve de modifications techniques.

1.1.2021