

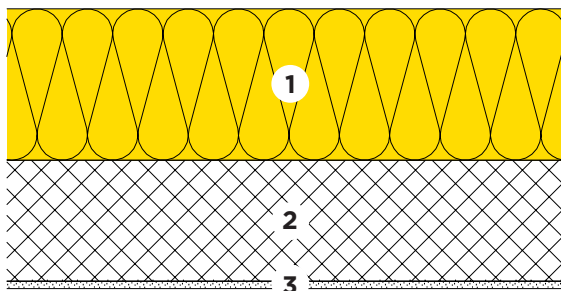
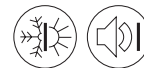
Combles

Plancher non accessible

Isolation non porteuse
Support en béton



31-220



- 1 Isolation thermique et phonique
PB M 030, $\lambda_D = 0.030 \text{ W/(m K)}$
- 2 Béton 16 cm
- 3 Enduit 10 mm

| PB M 030 | d | [mm] | 120 | 140 | 160 | 180 | 200 | 240 |
|---|------------------------|-------------------------|-----------|-----------|--------------|--------------|----------------------------|----------------------------|
| Protection thermique d'hiver et d'été [Z01] | | | SIA 380/1 | SIA 380/1 | ModEnHa 2015 | ModEnHa 2015 | à faible consom. d'énergie | à faible consom. d'énergie |
| Coefficient de transmission de chaleur | U | [W/(m ² K)] | 0.23 | 0.20 | 0.18 | 0.16 | 0.14 | 0.12 |
| Protection thermique d'été | | | | | | | | |
| Capacité thermique (avec R _{si}) | K _{i, en bas} | [Wh/m ² K] | 23 | 23 | 23 | 23 | 23 | 23 |
| Isolation phonique | | | | | | | | |
| Indice d'affaibl. acoustique pondéré [C04] | R _w | env. [dB] | 61 | 62 | 62 | 63 | 63 | 63 |
| Écologie | | | | | | | | |
| Indice de charge polluante [I01] [I02] | UBP'21 | [Pt/(m ² a)] | 2567 | 2610 | 2653 | 2696 | 2739 | 2824 |
| Part de l'isolation | - | [%] | 10 | 11 | 13 | 14 | 16 | 18 |

[C04] Sources: Saint-Gobain Isover SA.

[I01] Valeur de classement de l'office fédéral de l'environnement OFEV.

[I02] D'autres valeurs de classement écologique voir fichier EcoSai.

[Z01] Standards d'isolation: $U \leq 0.25, \leq 0.20, \leq 0.15, \leq 0.10 \text{ W/(m}^2 \text{ K)}$. Explications voir brochure "Renovation".

Ces données correspondent à l'état de la technique actuelle et se réfèrent uniquement aux produits ISOVER. Sous réserve de modifications techniques.