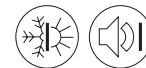


Murs doubles

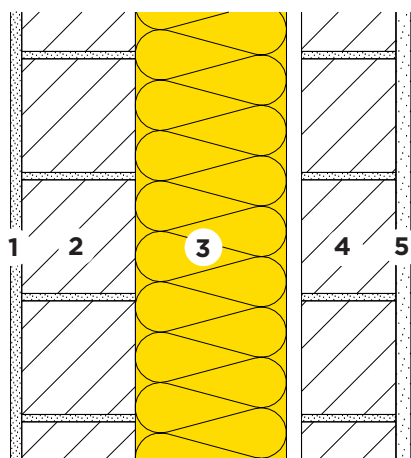
Brique terre cuite - Brique terre cuite



22-200



Isolation intermédiaire
PB F 030



- 1 Enduit intérieur 15 mm
- 2 Brique terre cuite 15 cm
- 3 Isolation thermique et phonique
PB F 030, $\lambda_D = 0.030 \text{ W}/(\text{m K})$
- 4 Brique terre cuite 12.5 cm
- 5 Enduit extérieur 20 mm

PB F 030	d	[mm]	120	140	160	180	200	220
Protection thermique d'hiver et d'été [Z01]			SIA 380/1	ModEnHa 2015	ModEnHa 2015	à faible consom. d'énergie	à faible consom. d'énergie	à faible consom. d'énergie
Coefficient de transmission de chaleur	U	[W/(m ² K)]	0.21	0.18	0.16	0.15	0.13	0.12
Protection thermique d'été								
Capacité thermique (avec R _{si})	κ_i	[Wh/m ² K]	15	15	15	15	15	15
Isolation phonique								
Indice d'affaibl. acoustique pondéré [C04]	R _w	[dB]	65	65	65	65	65	65
Terme d'adaptation du spectre	(C;Ctr)	[dB]	(-1; 5)	(-1; 5)	(-1; 5)	(-1; 5)	(-1; 5)	(-1; 5)
Écologie								
Indice de charge polluante [I01] [I02]	UBP'21	[Pt/(m ² a)]	2401	2425	2448	2472	2496	2519
Part de l'isolation	-	[%]	6	7	8	9	9	10

[C04] Sources: Saint-Gobain Isover SA.

[I01] Valeur de classement de l'office fédéral de l'environnement OFEV.

[I02] D'autres valeurs de classement écologique voir fichier EcoSai.

[Z01] Standards d'isolation: $U \leq 0.25, \leq 0.20, \leq 0.15, \leq 0.10 \text{ W}/(\text{m}^2 \text{ K})$. Explications voir brochure "Renovation".

Ces données correspondent à l'état de la technique actuelle et se réfèrent uniquement aux produits ISOVER. Sous réserve de modifications techniques.