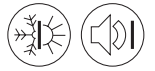


Toitures plates

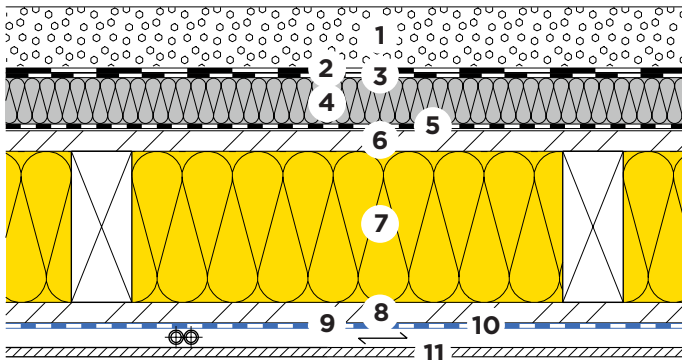
Toiture plate construction bois



13-500



Couche de protection gravier
Isolation entre chevrons



- 1 Couche de protection et revêtement praticable gravier
- 2 Couche de protection
- 3 Etanchéité
- 4 Isolation thermique et phonique
Isolation des toitures plates,
 $\lambda_D = 0.040 \text{ W/(m K)}$
- 5 Protection contre les intempéries selon SIA 271
- 6 Panneau trois plis 27 mm
- 7 Isolation thermique et phonique
PB M 030, $\lambda_D = 0.030 \text{ W/(m K)}$
- 8 Panneau trois plis 27 mm
- 9 Pare-vapeur / Etanchéité à l'air
VARIO XTRA
- 10 Lattage / Tubes électriques
- 11 Panneau de plâtre 12.5 mm

Isolation des toitures plates	d	[mm]	60	60	60	60	60	140
PB M 030	d	[mm]	120	140	160	200	240	240
Protection thermique d'hiver et d'été [Z01]			ModEnHa 2015	ModEnHa 2015	ModEnHa 2015	à faible consom. d'énergie	à faible consom. d'énergie	à très faible consom. d'énergie
Coefficient de transmission de chaleur:								
- avec ponts thermiques [A01]	U	[W/(m ² K)]	0.20	0.18	0.17	0.15	0.13	0.10
- sans ponts thermiques	U ₀	[W/(m ² K)]	0.16	0.15	0.13	0.11	0.10	0.08
Protection thermique d'été								
Coef. de transm. de chaleur dynamique	U ₂₄	[W/(m ² K)]	≤ 0.20	≤ 0.20	≤ 0.20	≤ 0.20	≤ 0.20	≤ 0.20
Capacité thermique (avec R _{si})	κ _i	[Wh/m ² K]	7	7	7	7	7	7
Isolation phonique								
Indice d'affaibl. acoustique pondéré [C04]	R _w	env. [dB]	53	53	54	54	55	55
Écologie								
Indice de charge polluante [I01] [I02]	UBP'21	[Pt/(m ² a)]	2577	2629	2681	2785	2889	3459
Part de l'isolation	-	[%]	25	26	27	28	30	41

[A01] Entre-axe chevrons 650 mm, largeur 100 mm.

[C04] Sources: Saint-Gobain Isover SA.

[I01] Valeur de classement de l'office fédéral de l'environnement OFEV.

[I02] D'autres valeurs de classement écologique voir fichier EcoSai.

[Z01] Standards d'isolation: $U \leq 0.25, \leq 0.20, \leq 0.15, \leq 0.10 \text{ W/(m}^2 \text{ K)}$. Explications voir brochure "Renovation".

[I] Le comportement à l'humidité doit être contrôlé en fonction des particularités de l'objet.

Ces données correspondent à l'état de la technique actuelle et se réfèrent uniquement aux produits ISOVER. Sous réserve de modifications techniques.