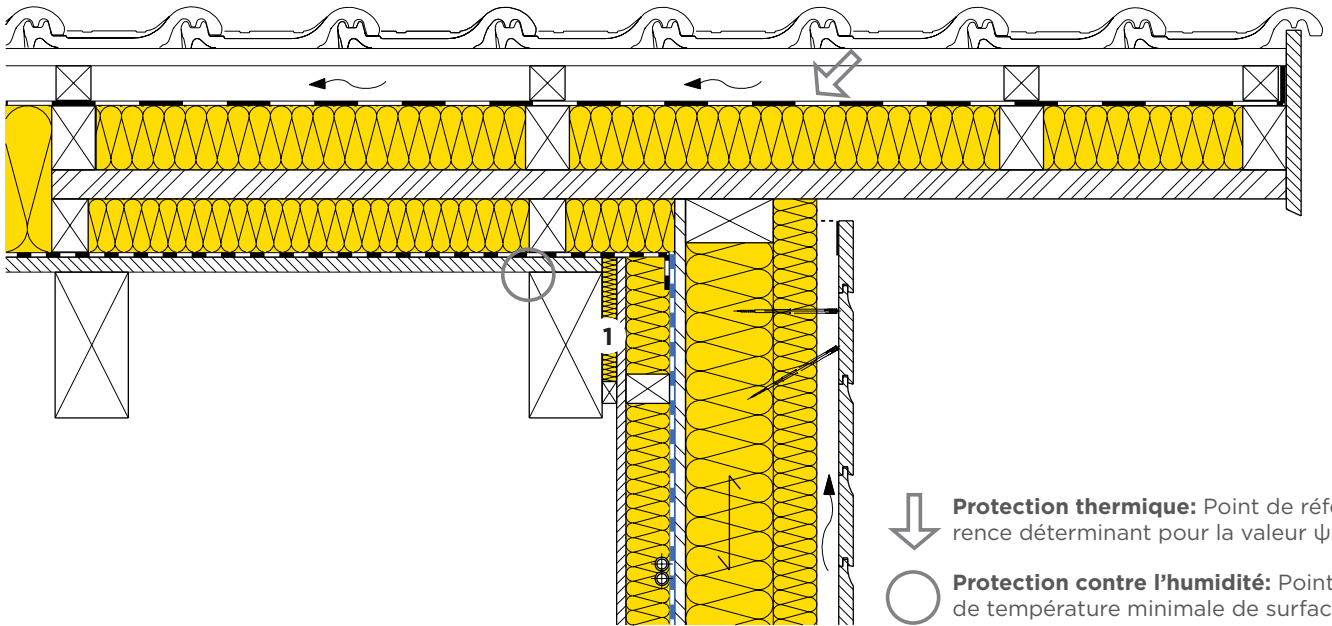




Détail: rive

Constructions fiches de données 12-300 et 24-110



- 1 Isolation thermique et phonique
ISOLENE P 032, $\lambda_D = 0.032 \text{ W/(m K)}$

Protection thermique						
Coef. de transm. de chaleur toiture	U	[W/(m ² K)]	0.15	0.10		
Coef. de transm. de chaleur parois ext.	U	[W/(m ² K)]	0.15	0.10		
Coef. linéique de transmission thermique	ψ	[W/(m K)]	-0.06	-0.07		

Protection contre l'humidité						
Température superficielle [E03]	$\theta_{si, min}$	[°C]	15.8	16.9		
Facteur de température superficielle	f_{Rsi}	[-]	0.880	0.912		
Humidité relative en surface [E03]	φ_s	[%]	65	61		
Humidité ambiante critique [E03] [E05]	$\varphi_{100\%}$	[%]	77	83		
Humidité ambiante critique [E04] [E06]	$\varphi_{80\%}$	[%]	73	75		

[E03] Température de l'air intérieur $\theta_i = 20^\circ\text{C}$, humidité relative de l'air intérieur $\varphi_i = 50\%$, temp. extérieure $\theta_e = -14.6^\circ\text{C}$.
 [E04] Température de l'air intérieur $\theta_i = 20^\circ\text{C}$, humidité relative de l'air intérieur $\varphi_i = 50\%$, temp. extérieure $\theta_e = 8.4^\circ\text{C}$.
 [E05] Critère de condensation superficielle.
 [E06] Critère de contamination par des moisissures.

Ces données correspondent à l'état de la technique actuelle et se réfèrent uniquement aux produits ISOVER. Sous réserve de modifications techniques.