

Toitures inclinées- Isolation sur structure porteuse Isolation sur chevrons

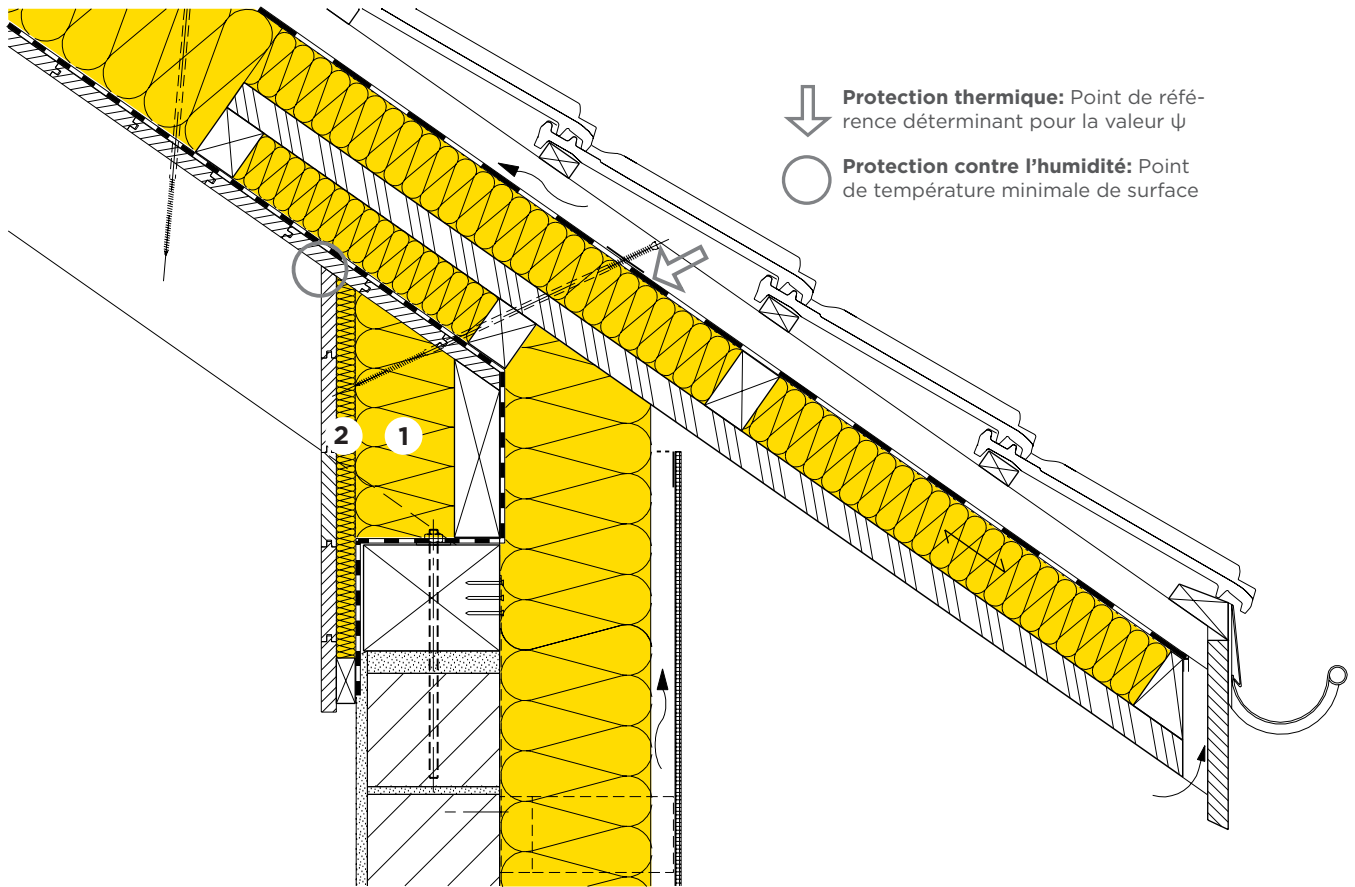


12-915-v2



Détail: sablière

Constructions fiches de données 12-200 et 21-100



1 Isolation thermique et phonique
PB M 030, $\lambda_D = 0.030 \text{ W/(m K)}$

2 Isolation thermique et phonique
ISOLENE P 032, $\lambda_D = 0.032 \text{ W/(m K)}$

Protection thermique						
Coef. de transm. de chaleur toiture	U	[W/(m ² K)]	0.25	0.20	0.15	
Coef. de transm. de chaleur parois ext.	U	[W/(m ² K)]	0.23	0.20	0.14	
Coef. linéique de transmission thermique	ψ	[W/(m K)]	-0.08	-0.07	-0.04	

Protection contre l'humidité						
Température superficielle [E03]	$\theta_{si, min}$	[°C]	16.0	16.7	17.4	
Facteur de température superficielle	f_{Rsi}	[-]	0.883	0.905	0.924	
Humidité relative en surface [E03]	ϕ_s	[%]	64	62	59	
Humidité ambiante critique [E03] [E05]	$\phi_{100\%}$	[%]	78	81	85	
Humidité ambiante critique [E04] [E06]	$\phi_{80\%}$	[%]	74	75	76	

[E03] Température de l'air intérieur $\theta_i = 20^\circ\text{C}$, humidité relative de l'air intérieur $\phi_i = 50\%$, temp. extérieure $\theta_e = -14.6^\circ\text{C}$.

[E04] Température de l'air intérieur $\theta_i = 20^\circ\text{C}$, humidité relative de l'air intérieur $\phi_i = 50\%$, temp. extérieure $\theta_e = 8.4^\circ\text{C}$.

[E05] Critère de condensation superficielle.

[E06] Critère de contamination par des moisissures.

Ces données correspondent à l'état de la technique actuelle et se réfèrent uniquement aux produits ISOVER. Sous réserve de modifications techniques.