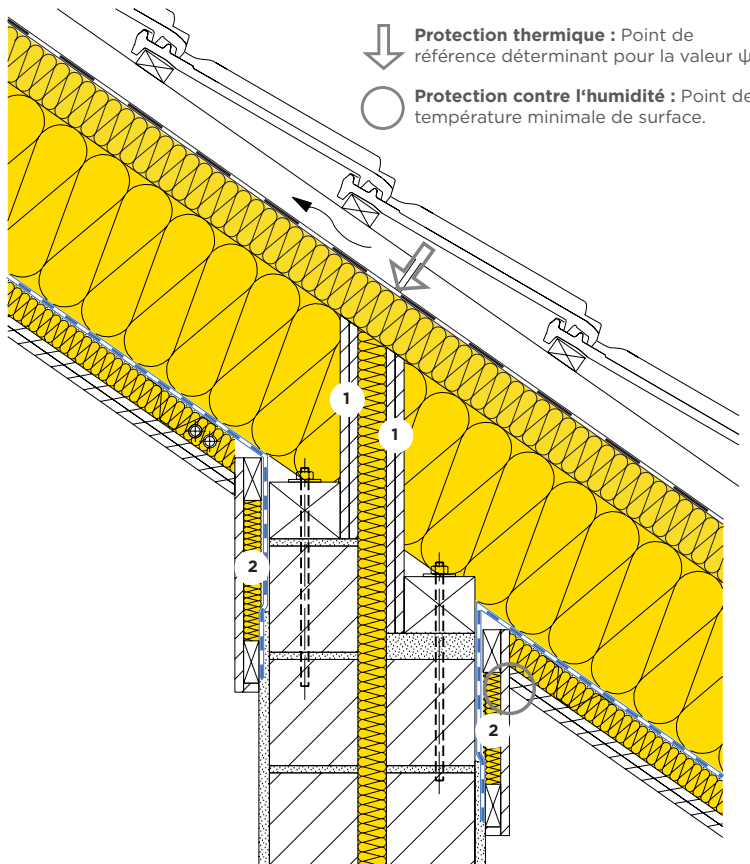




Raccord: toiture - paroi de séparation entre appartements  
 Constructions fiches de données 11-130 et 25-200



1 Pan. de plâtre armé de fibres 2 x 12.5mm

2 Isolation thermique et phonique PB M 034,  $\lambda_D = 0.034 \text{ W/(m K)}$

Protection thermique						
Coef. de transm. de chaleur toiture	U	[W/(m <sup>2</sup> K)]	0.17	0.15	0.10	
Coef. linéique de transmission thermique	$\psi$	[W/(m K)]	-0.05	-0.05	-0.03	
Protection contre l'humidité						
Température superficielle [E03]	$\theta_{si, min}$	[°C]	18.0	18.3	18.8	
Facteur de température superficielle	$f_{Rsi}$	[-]	0.943	0.950	0.966	
Humidité relative en surface [E03]	$\phi_s$	[%]	57	56	54	
Humidité ambiante critique [E03] [E05]	$\phi_{100\%}$	[%]	88	90	93	
Humidité ambiante critique [E04] [E06]	$\phi_{80\%}$	[%]	77	77	78	

[E03] Température de l'air intérieur  $\theta_i = 20^\circ\text{C}$ , humidité relative de l'air intérieur  $\phi_i = 50\%$ , temp. extérieure  $\theta_e = -14.6^\circ\text{C}$ .  
 [E04] Température de l'air intérieur  $\theta_i = 20^\circ\text{C}$ , humidité relative de l'air intérieur  $\phi_i = 50\%$ , temp. extérieure  $\theta_e = 8.4^\circ\text{C}$ .  
 [E05] Critère de condensation superficielle.  
 [E06] Critère de contamination par des moisissures.

Ces données correspondent à l'état de la technique actuelle et se réfèrent uniquement aux produits ISOVER. Sous réserve de modifications techniques.