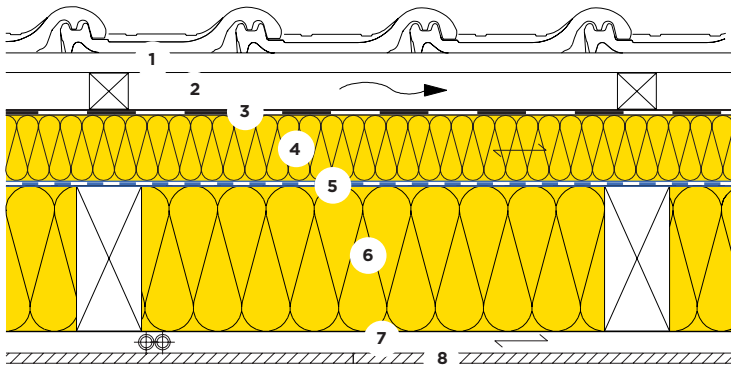


Assainissement depuis l'extérieur - Variante 1
Avec couche d'isolation supplémentaire PB M 030



- 1 Tuile en terre cuite / Lattage
- 2 Contre-latte / Vide d'aération
- 3 Sous-couverture souple selon SIA 232/1, p.ex. INTEGRA ZUB
- 4 Isolation thermique et phonique PB M 030, $\lambda_D = 0.030 \text{ W/(m K)}$
- 5 Pare-vapeur / Etanchéité à l'air VARIO KM SUPRAPLEX SKS
- 6 Isolation thermique et phonique SWISSROLL 030, $\lambda_D = 0.035 \text{ W/(m K)}$
- 7 Lattage / Tubes électriques
- 8 Panneau de plâtre 12.5 mm

PB M 030	d	[mm]	80	100	80	100	80	100
SWISSROLL 030	d	[mm]	120	120	140	140	160	160

Protection thermique d'hiver et d'été [Z01]			ModEnHa 2015	ModEnHa 2015	ModEnHa 2015	à faible consom. d'énergie	ModEnHa 2015	à faible consom. d'énergie
Coefficient de transmission de chaleur:								
- avec ponts thermiques [A08]	U	[W/(m² K)]	0.18	0.17	0.17	0.15	0.16	0.14
- sans ponts thermiques	U ₀	[W/(m² K)]	0.14	0.13	0.13	0.12	0.12	0.11
Protection thermique d'été								
Coef. de transm. de chaleur dynamique	U ₂₄	[W/(m² K)]	≤ 0.20	≤ 0.20	≤ 0.20	≤ 0.20	≤ 0.20	≤ 0.20
Capacité thermique (avec R _{si})	κ _i	[Wh/m² K]	4	4	4	4	4	4
Isolation phonique								
Indice d'affaibl. acoustique pondéré [C03]	R _w	[dB]	52	52	52	52	52	52
Terme d'adaptation du spectre	(C;Ctr)	[dB]	(-2;-8)	(-2;-8)	(-2;-8)	(-2;-8)	(-2;-8)	(-2;-8)
Écologie								
Indice de charge polluante [I01] [I02] [I03]	UBP'21	[Pt/(m² a)]	862	898	889	925	916	952
Part de l'isolation	-	[%]	32	34	35	36	37	38

[A08] Entre-axe chevrons 650 mm, largeur de chevrons 100 mm; entre-axe lattage 650 mm, largeur de lattes 60 mm.
 [C03] Sources: LIGNUM, DIN 4109-33:2016, www.dataholz.com.
 [I01] Valeur de classement de l'office fédéral de l'environnement OFEV.
 [I02] D'autres valeurs de classement écologique voir fichier EcoSai.
 [I03] Indice de charge polluante des nouveaux composants.
 [Z01] Standards d'isolation: $U \leq 0.25, \leq 0.20, \leq 0.15, \leq 0.10 \text{ W/(m}^2 \text{ K)}$. Explications voir brochure "Renovation".
 [!] Le comportement à l'humidité doit être contrôlé en fonction des particularités de l'objet.

Ces données correspondent à l'état de la technique actuelle et se réfèrent uniquement aux produits ISOVER. Sous réserve de modifications techniques.