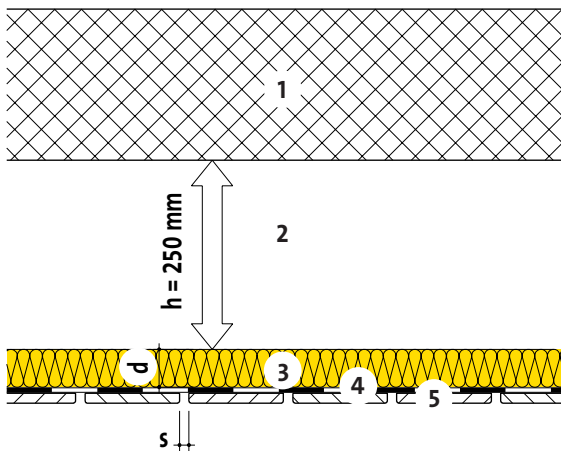
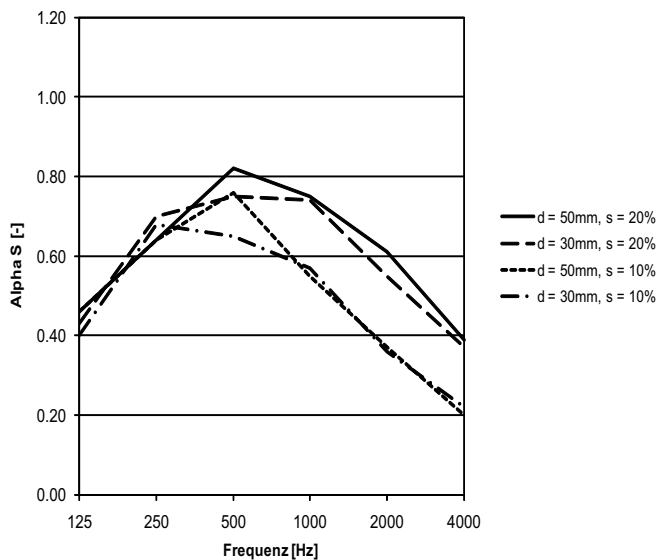




Lambris acoustiques
PB A 031



- 1 Dalle
- 2 Vide d'air
- 3 Isolation thermique et phonique
PB A 031, $r \geq 37 \text{ kPa s/m}^2$
- 4 Voile de propreté en pleine surface
- 5 Lambris acoustiques 13 mm



Correction acoustique									
Fréquence	f	[Hz]	125	250	500	1000	2000	4000	mittel
Coefficient d'absorption phonique [D01]									
PB A 031 50 mm, ajourage 20%	α_s	[-]	0.46	0.64	0.82	0.75	0.61	0.39	0.63
PB A 031 30 mm, ajourage 20%	α_s	[-]	0.43	0.70	0.75	0.74	0.55	0.37	0.61
PB A 031 50 mm, ajourage 10%	α_s	[-]	0.46	0.64	0.76	0.55	0.37	0.20	0.52
PB A 031 30 mm, ajourage 10%	α_s	[-]	0.40	0.68	0.65	0.57	0.36	0.22	0.50

[D01] Sources: Bauphysikalisches Institut AG, Bern.

Ces données correspondent à l'état de la technique actuelle et se réfèrent uniquement aux produits ISOVER. Sous réserve de modifications techniques.

1.1.2021