

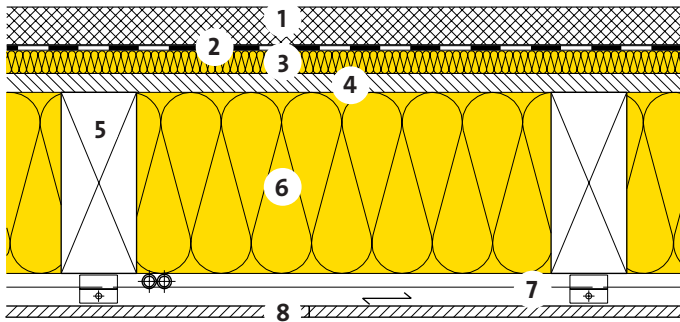
Planchers – Constructions bois

Dalle de séparation entre appartements

Plancher sur poutraison
Plafond plâtre suspendu élastiquement



33-100



- 1 Chape au ciment
- 2 Couche de séparation
- 3 Isolation thermique et phonique
PS 81, $\lambda_D = 0.032 \text{ W/(m K)}$
- 4 Panneau en matériaux dérivés du bois 25 mm
- 5 Poutraison 100 x 240 mm
- 6 Isolation thermique et phonique
UNIROLL 035, $\lambda_D = 0.035 \text{ W/(m K)}$
ISORESIST 1000 035, $\lambda_D = 0.035 \text{ W/(m K)}$
- 7 Profilé ou étrier élastiques
- 8 Panneau de plâtre 15 mm

Chape au ciment [G01]	d	[mm]	50	50		
PS 81	d	[mm]	30	30		
UNIROLL 035	d	[mm]	240	-		
ISORESIST 1000 035	d	[mm]	-	240		
Indice de charge polluante [I01] [I02]	UBP	[Pt/(m ² a)]	1191	1191		
Part de l'isolation	-	[%]	14	14		

[A13] Entre-axe poutraison 650 mm, largeur de poutres 100 mm.
 [C02] Sources: LIGNUM, DIN 4109-33:2016, www.dataholz.com.
 [F03] Justification: Documentation Lignum protection incendie.
 [G01] Catégorie de surfaces utiles, épaisseurs nominales et classes de résistance selon SIA 251.
 [H01] Capacité thermique valable pour parquet collé.
 [I01] Valeur de classement de l'office fédéral de l'environnement OFEV.
 [I02] D'autres valeurs de classement écologique voir fichier EcoSai.

Ces données correspondent à l'état de la technique actuelle et se réfèrent uniquement aux produits ISOVER. Sous réserve de modifications techniques.

