

# Dalles massives et planchers

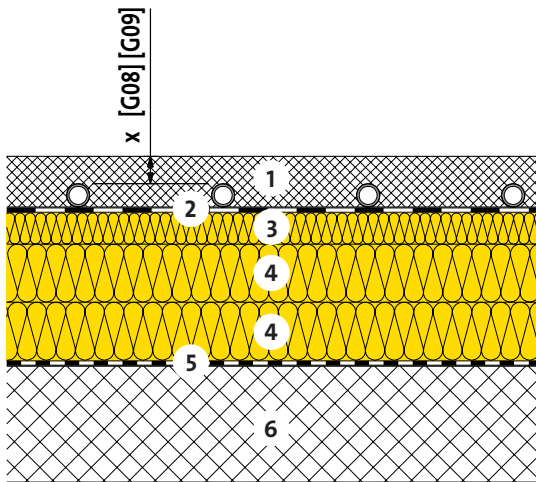
## Dalle sur locaux non chauffés



32-310



Chape fluide à base de sulfate de calcium avec chauffage de sol  
Isolation acoustique optimisée / Avec zone technique



- 1 Chape fluide à base de sulfate de calcium
- 2 Pare-vapeur
- 3 Isolation thermique et phonique ISOCALOR,  $\lambda_D = 0.035 \text{ W/(m K)}$
- 4 Isolation thermique et phonique LURO 814,  $\lambda_D = 0.035 \text{ W/(m K)}$
- 5 Feuille de protection PE 0.2 mm
- 6 Béton 16 cm

Chape fluide à base de sulfate de calcium [G08] [G09]	d	[mm]	70	70	70	70	70	
ISOCALOR	d	[mm]	43	22	22	22	43	
LURO 814	d	[mm]	-	60	60	80	80	
LURO 814	d	[mm]	80	60	80	80	80	

Protection thermique d'hiver [Z01]			STANDARD	STANDARD	ADVANCED	ADVANCED	
Coefficient de transmission de chaleur	U	[W/(m <sup>2</sup> K)]	0.27	0.23	0.21	0.18	0.17
Protection thermique d'été							
Capacité thermique (avec R <sub>si</sub> ) [H01]	K <sub>i, en haut</sub>	[Wh/m <sup>2</sup> K]	13	13	13	13	13
Isolation phonique							
Indice d'affaibl. acoustique pondéré [C04]	R <sub>w</sub>	[dB]	65	65	65	65	65
Terme d'adapt. du spectre	(C;Ctr)	[dB]	(-2;-9)	(-2;-9)	(-2;-9)	(-2;-9)	(-2;-9)
Niveau de pression pondéré du bruit de choc normalisé [C04]	L' <sub>nw</sub>	[dB]	42	42	42	42	42
Terme d'adapt. du spectre	(C <sub>i</sub> )	[dB]	(-2)	(-2)	(-2)	(-2)	(-2)
Protection contre le feu							
Résistance au feu [F01]	-	[Minutes]	120	120	120	120	120
Écologie							
Indice de charge polluante [I01] [I02]	UBP	[Pt/(m <sup>2</sup> a)]	2280	2345	2414	2483	2555
Part de l'isolation	-	[%]	19	21	23	25	27

[C04] Sources: Saint-Gobain Isover SA.

[F01] Répertoire de la protection incendie AEAI, produits de construction bénéficiant d'une reconnaissance générale.

[G08] Qk = 2 kN: section non réduite sur tuyaux ≥ 55 mm pour C30-F6 et C35-F7 (SIA 251).

[G09] Qk = 4 kN: section non réduite sur tuyaux ≥ 85 mm pour C30-F6 et C35-F7 (SIA 251).

[H01] Capacité thermique valable pour parquet collé.

[I01] Valeur de classement de l'office fédéral de l'environnement OFEV.

[I02] D'autres valeurs de classement écologique voir fichier EcoSai.

[Z01] STANDARD, ADVANCED, PREMIUM, EXCELLENCE; voir fiche info "Classes de référence ISOVER".

Ces données correspondent à l'état de la technique actuelle et se réfèrent uniquement aux produits ISOVER. Sous réserve de modifications techniques.

1.1.2021