

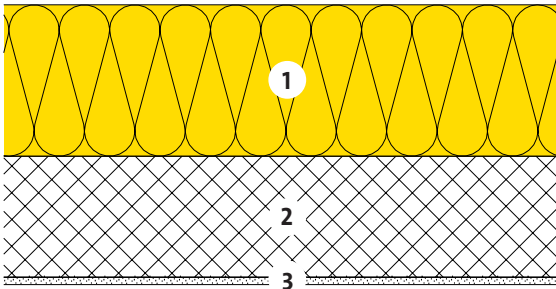
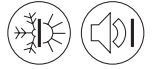
Combles

Plancher non accessible

Isolation non porteuse
Support en béton



31-220



- 1 Isolation thermique et phonique
PB M 030, $\lambda_D = 0.030 \text{ W/(m K)}$
- 2 Béton 16 cm
- 3 Enduit 10 mm

PB M 030	d	[mm]	120	140	160	180	200	240
Protection thermique d'hiver et d'été [Z01]			STANDARD	STANDARD	ADVANCED	ADVANCED	PREMIUM	PREMIUM
Coefficient de transmission de chaleur	U	[W/(m ² K)]	0.23	0.20	0.18	0.16	0.14	0.12
Protection thermique d'été								
Capacité thermique (avec R_{si})	$K_{i, \text{en bas}}$	[Wh/m ² K]	23	23	23	23	23	23
Isolation phonique								
Indice d'affaibl. acoustique pondéré [C04]	R_w	env. [dB]	61	62	62	63	63	63
Écologie								
Indice de charge polluante [I01] [I02]	UBP	[Pt/(m ² a)]	1480	1513	1546	1578	1611	1676
Part de l'isolation	-	[%]	13	15	17	19	20	23

[C04] Sources: Saint-Gobain Isover SA.

[I01] Valeur de classement de l'office fédéral de l'environnement OFEV.

[I02] D'autres valeurs de classement écologique voir fichier EcoSai.

[Z01] STANDARD, ADVANCED, PREMIUM, EXCELLENCE; voir fiche info "Classes de référence ISOVER".

Ces données correspondent à l'état de la technique actuelle et se réfèrent uniquement aux produits ISOVER. Sous réserve de modifications techniques.

1.1.2021