

Parois de séparation

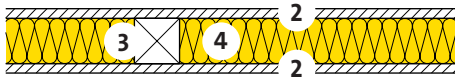
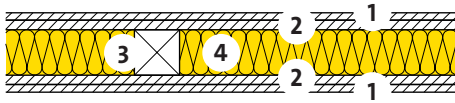
Paroi de séparation entre chambres



25-300



Constructions bois
Non porteur / simple ossature



- 1 Pan. de plâtre armé de fibres 10 mm
- 2 Pan. de plâtre armé de fibres 12.5 mm
- 3 Ossature bois
- 4 Isolation thermique et phonique ISOFIX 034, $\lambda_D = 0.034 \text{ W}/(\text{m K})$

Panneau de plâtre armé de fibres	d	[mm]	-	-	10	10
Panneau de plâtre armé de fibres	d	[mm]	12.5	12.5	12.5	12.5
Ossature bois 60 x 60 mm	h	[mm]	60	-	60	-
Ossature bois 60 x 120 mm	h	[mm]	-	120	-	120
ISOFIX 034	d	[mm]	60	120	60	120
Protection thermique d'été						
Capacité thermique (avec R_{si})	κ_i	[Wh/m ² K]	5	5	8	8
Isolation phonique						
Indice d'affaibl. acoustique pondéré [C02]	R_w	[dB]	42	44	47	50
Terme d'adapt. du spectre	(C;Ctr)	[dB]	(-1;-5)	(-2;-4)	(-2;-5)	(-1;-5)
Écologie						
Indice de charge polluante [I01] [I02]	UBP	[Pt/(m ² a)]	409	468	690	749
Part de l'isolation	-	[%]	9	15	5	9

[C02] Sources: LIGNUM, DIN 4109-33:2016, www.dataholz.com.

[I01] Valeur de classement de l'office fédéral de l'environnement OFEV.

[I02] D'autres valeurs de classement écologique voir fichier EcoSai.

Ces données correspondent à l'état de la technique actuelle et se réfèrent uniquement aux produits ISOVER. Sous réserve de modifications techniques.

1.1.2021