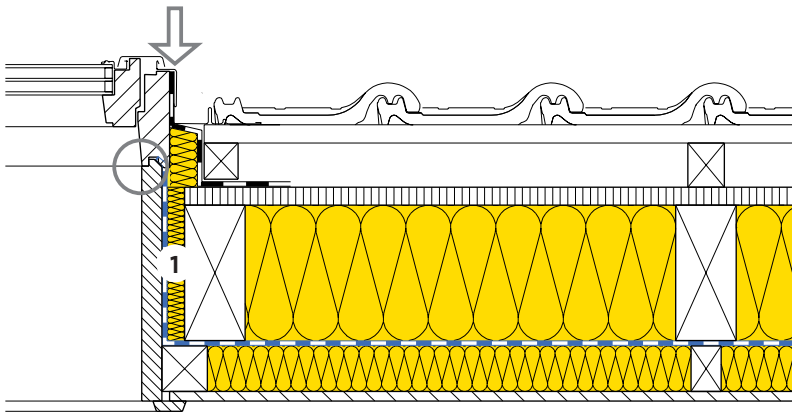




Détail: fenêtre de toiture
Construction fiche de données 11-220



↓ **Protection thermique:** Point de référence déterminant pour la valeur ψ
○ **Protection contre l'humidité:** Point de température minimale de surface

1 Isolation thermique et phonique
ISOLENE P 032, $\lambda_p = 0.032 \text{ W/(m K)}$

Protection thermique			
Coef. de transm. de chaleur toiture	U	[W/(m ² K)]	0.15
Coef. linéique de transmission thermique	ψ	[W/(m K)]	0.13
Protection contre l'humidité			
Température superficielle [E03]	$\theta_{si \text{ min}}$	[°C]	14.9
Facteur de température superficielle	f_{Rsi}	[-]	0.852
Humidité relative en surface [E03]	ϕ_s	[%]	69
Humidité ambiante critique [E03] [E05]	$\phi_{100\%}$	[%]	72
Humidité ambiante critique [E04] [E06]	$\phi_{80\%}$	[%]	58

[E03] Température de l'air intérieur $\theta_i = 20^\circ\text{C}$, humidité relative de l'air intérieur $\phi_i = 50\%$, temp. extérieure $\theta_e = -14.6^\circ\text{C}$.
[E04] Température de l'air intérieur $\theta_i = 20^\circ\text{C}$, humidité relative de l'air intérieur $\phi_i = 50\%$, temp. extérieure $\theta_e = 8.4^\circ\text{C}$.
[E05] Critère de condensation superficielle.
[E06] Critère de contamination par des moisissures.

Ces données correspondent à l'état de la technique actuelle et se réfèrent uniquement aux produits ISOVER. Sous réserve de modifications techniques.

1.1.2021