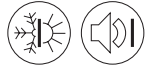


Toitures inclinées - Isolation dans la structure porteuse

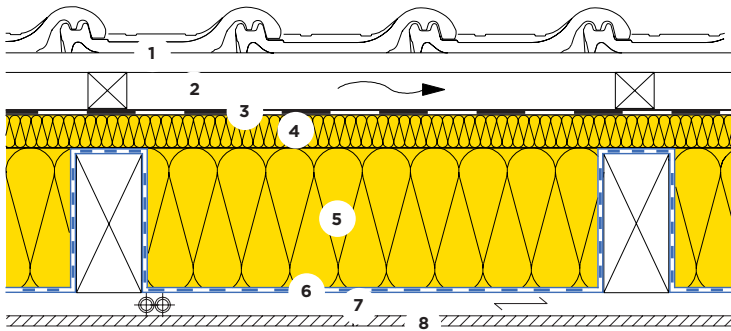
Isolation entre chevrons



11-800



Assainissement depuis l'extérieur - Variante 2
Avec couche d'isolation supplémentaire ISORIGID



- 1 Tuile en terre cuite / Lattage
- 2 Contre-latte / Vide d'aération
- 3 Sous-couverture souple selon SIA 232/1, p.ex. VARIO STORM S50
- 4 Panneau isolant de sous-toiture ISORIGID, $\lambda_D = 0.036 \text{ W/(m K)}$
- 5 Isolation thermique et phonique SWISSROLL 030, $\lambda_D = 0.035 \text{ W/(m K)}$
- 6 Pare-vapeur / Etanchéité à l'air VARIO KM SUPRAPLEX SKS
- 7 Lattage / Tubes électriques
- 8 Panneau de plâtre 12.5 mm

ISORIGID	d	[mm]	60	80	60	80	60	80
SWISSROLL 030	d	[mm]	120	120	140	140	160	160

Protection thermique d'hiver et d'été [Z01]			SIA 380/1	ModEnHa 2015	ModEnHa 2015	ModEnHa 2015	ModEnHa 2015	ModEnHa 2015
Coefficient de transmission de chaleur:								
- avec ponts thermiques [A01] [B04]	U	[W/(m ² K)]	0.21	0.19	0.19	0.17	0.18	0.16
- sans ponts thermiques	U ₀	[W/(m ² K)]	0.17	0.15	0.15	0.14	0.14	0.13
Protection thermique d'été								
Coef. de transm. de chaleur dynamique	U ₂₄	[W/(m ² K)]	≤ 0.20	≤ 0.20	≤ 0.20	≤ 0.20	≤ 0.20	≤ 0.20
Capacité thermique (avec R _{si})	κ _i	[Wh/m ² K]	4	4	4	4	4	4
Isolation phonique								
Indice d'affaibl. acoustique pondéré [C03]	R _w	[dB]	52	52	52	52	52	52
Terme d'adaptation du spectre	(C;Ctr)	[dB]	(-2;-8)	(-2;-8)	(-2;-8)	(-2;-8)	(-2;-8)	(-2;-8)
Écologie								
Indice de charge polluante [I01] [I02] [I03]	UBP'21	[Pt/(m ² a)]	1059	1132	1086	1159	1484	1582
Part de l'isolation	-	[%]	47	52	48	51	49	52

[A01] Entre-axe chevrons 650 mm, largeur 100 mm.

[B04] 2.1 vis par m².

[C03] Sources: LIGNUM, DIN 4109-33:2016, www.dataholz.com.

[I01] Valeur de classement de l'office fédéral de l'environnement OFEV.

[I02] D'autres valeurs de classement écologique voir fichier EcoSai.

[I03] Indice de charge polluante des nouveaux composants.

[Z01] Standards d'isolation: U ≤ 0.25, ≤ 0.20, ≤ 0.15, ≤ 0.10 W/(m² K). Explications voir brochure "Renovation".

[!] Le comportement à l'humidité doit être contrôlé en fonction des particularités de l'objet.

Ces données correspondent à l'état de la technique actuelle et se réfèrent uniquement aux produits ISOVER. Sous réserve de modifications techniques.