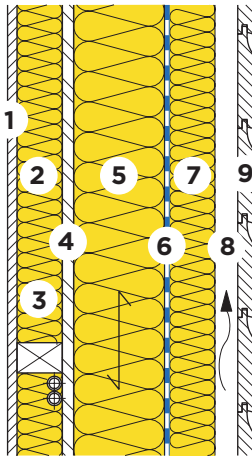




Façades ventilées

Couche d'étanchéité à l'air à l'extérieur



- 1 Panneau de plâtre 12.5 mm
- 2 Lattage / Tubes électriques
- 3 Isolation thermique et phonique
PB M 030, $\lambda_D = 0.030 \text{ W/(m K)}$
- 4 OSB 15 mm
- 5 Isolation thermique et phonique
SWISSROLL 030, $\lambda_D = 0.035 \text{ W/(m K)}$
- 6 Pare-vapeur / Etanchéité à l'air
VARIO XTRA
- 7 Isolation thermique et phonique
ISOPONTE 032, $\lambda_D = 0.032 \text{ W/(m K)}$
- 8 Vide d'aération
- 9 Lambrissage 20 mm

	d	[mm]	40	40	60	60	60	60
PB M 030	d	[mm]	40	40	60	60	60	60
SWISSROLL 030	d	[mm]	120	120	120	120	140	180
ISOPONTE 032	d	[mm]	80	100	100	120	120	120

Protection thermique d'hiver et d'été [Z01]			à faible consom. d'énergie	à faible consom. d'énergie	à faible consom. d'énergie	à faible consom. d'énergie	à faible consom. d'énergie	à très faible consom. d'énergie
Coefficient de transmission de chaleur:								
- avec ponts thermiques [A12] [B08]	U	[W/(m² K)]	0.14	0.13	0.12	0.12	0.11	0.10
- sans ponts thermiques	U ₀	[W/(m² K)]	0.12	0.11	0.10	0.10	0.09	0.08
Protection thermique d'été								
Capacité thermique (avec R _{si})	κ _i	[Wh/m² K]	5	5	4	4	4	4
Isolation phonique								
Indice d'affaibl. acoustique pondéré [C02]	R _w	[dB]	49	49	49	49	49	50
Terme d'adaptation du spectre	(C;Ctr)	[dB]	(-2;-9)	(-2;-9)	(-2;-9)	(-2;-9)	(-2;-9)	(-3;-10)
Écologie								
Indice de charge polluante [I01] [I02]	UBP'21	[Pt/(m² a)]	1111	1184	1220	1293	1329	1402
Part de l'isolation	-	[%]	47	50	51	54	55	56

[A12] Entre-axe ossature 625 mm, largeur de l'ossature 60 mm; entre-axe lattage 650mm, largeur de lattes 60 mm.
 [B08] 2,5 vis par m².
 [C02] Sources: LIGNUM, DIN 4109-33:2016, www.dataholz.com.
 [I01] Valeur de classement de l'office fédéral de l'environnement OFEV.
 [I02] D'autres valeurs de classement écologique voir fichier EcoSai.
 [Z01] Standards d'isolation: $U \leq 0.25, \leq 0.20, \leq 0.15, \leq 0.10 \text{ W/(m}^2 \text{ K)}$. Explications voir brochure "Renovation".
 [!] Le comportement à l'humidité doit être contrôlé en fonction des particularités de l'objet.

Ces données correspondent à l'état de la technique actuelle et se réfèrent uniquement aux produits ISOVER. Sous réserve de modifications techniques.