

# Murs monolithiques avec isolation intérieure

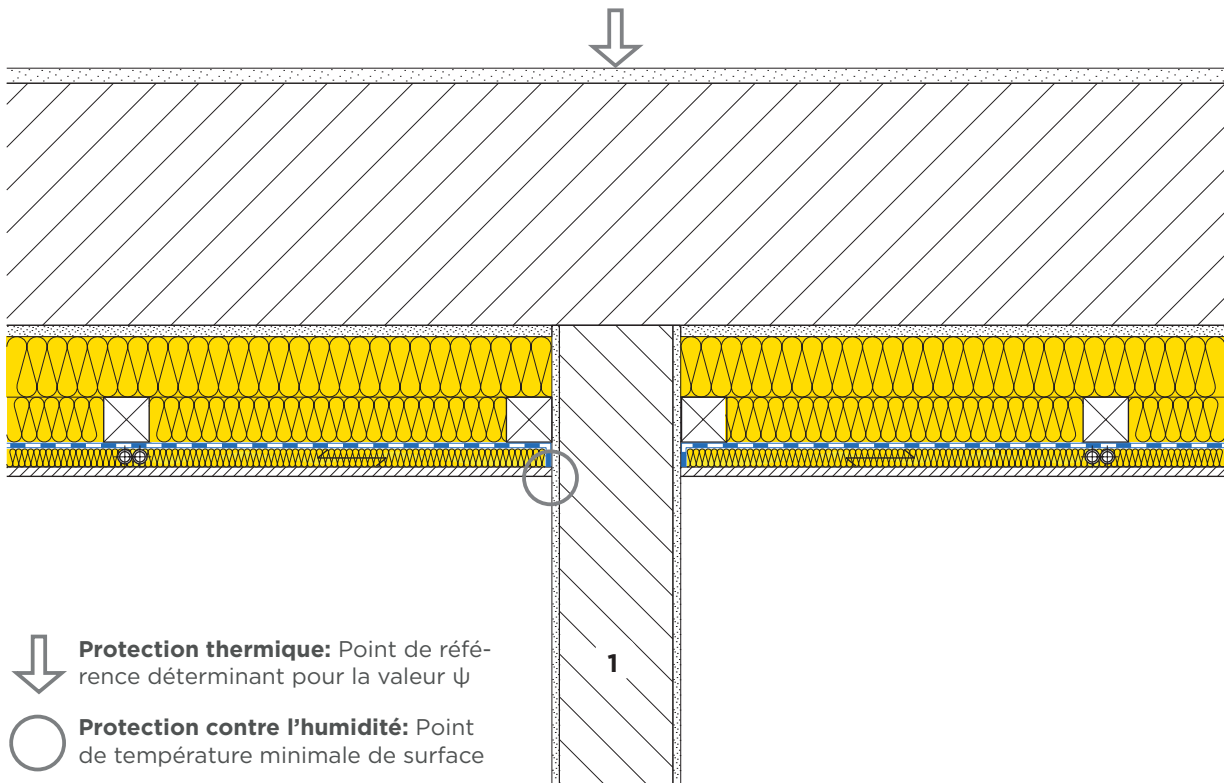
## Mur en boutisse et paneresses



23-945



Raccord: mur extérieur - mur intérieur  
Construction fiche de données 23-210



1 Mur intérieur terre cuite 15 cm

| Protection thermique                     |                    |                        |       |       |  |  |
|--|--------------------|------------------------|-------|-------|--|--|
| Coef. de transm. de chaleur parois ext.  | U                  | [W/(m <sup>2</sup> K)] | 0.23  | 0.20  |  |  |
| Coef. linéique de transmission thermique | $\psi$             | [W/(m K)]              | 0.09  | 0.11  |  |  |
| Protection contre l'humidité             |                    |                        |       |       |  |  |
| Température superficielle [E03]          | $\theta_{si\ min}$ | [°C]                   | 12.6  | 12.9  |  |  |
| Facteur de température superficielle     | $f_{Rsi}$          | [-]                    | 0.786 | 0.796 |  |  |
| Humidité relative en surface [E03]       | $\phi_s$           | [%]                    | 80    | 78    |  |  |
| Humidité ambiante critique [E03] [E05]   | $\phi_{100\%}$     | [%]                    | 62    | 64    |  |  |
| Humidité ambiante critique [E04] [E06]   | $\phi_{80\%}$      | [%]                    | 68    | 69    |  |  |

[E03] Température de l'air intérieur  $\theta_i = 20^\circ\text{C}$ , humidité relative de l'air intérieur  $\phi_i = 50\%$ , temp. extérieure  $\theta_e = -14.6^\circ\text{C}$ .  
 [E04] Température de l'air intérieur  $\theta_i = 20^\circ\text{C}$ , humidité relative de l'air intérieur  $\phi_i = 50\%$ , temp. extérieure  $\theta_e = 8.4^\circ\text{C}$ .  
 [E05] Critère de condensation superficielle.  
 [E06] Critère de contamination par des moisissures.

Ces données correspondent à l'état de la technique actuelle et se réfèrent uniquement aux produits ISOVER. Sous réserve de modifications techniques.