

# Façades ventilées

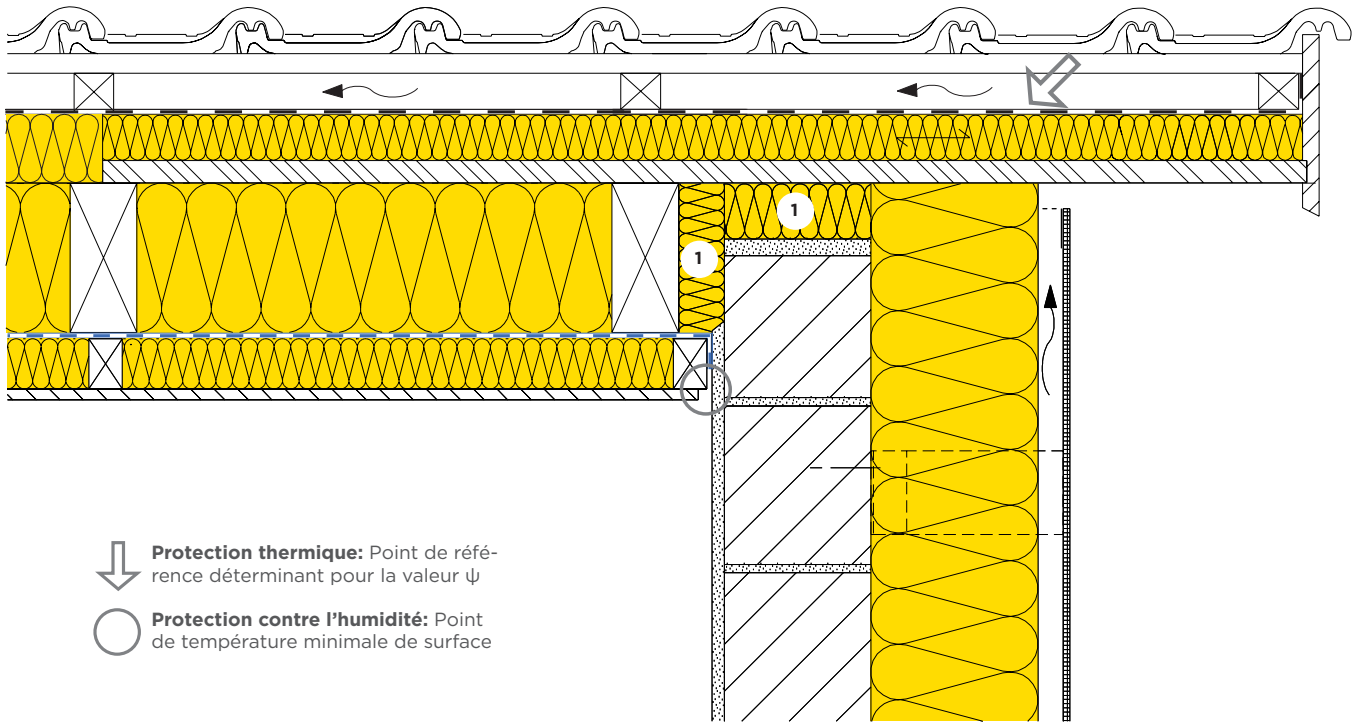
## Mur massif avec isolation extérieure



21-900



Raccord: mur extérieur - toiture (rive)  
 Constructions fiches de données 11-120 et 21-100



- 1 Isolation thermique et phonique  
 PB M 030,  $\lambda_D = 0.030 \text{ W/(m K)}$

Protection thermique						
Coef. de transm. de chaleur toiture	U	[W/(m <sup>2</sup> K)]	0.18	0.15	0.10	
Coef. de transm. de chaleur parois ext.	U	[W/(m <sup>2</sup> K)]	0.20	0.14	0.10	
Coef. linéique de transmission thermique	$\psi$	[W/(m K)]	0.02	0.04	0.02	

Protection contre l'humidité						
Température superficielle [E03]	$\theta_{si \text{ min}}$	[°C]	13.4	13.8	14.5	
Facteur de température superficielle	$f_{Rsi}$	[-]	0.809	0.821	0.841	
Humidité relative en surface [E03]	$\phi_s$	[%]	76	74	71	
Humidité ambiante critique [E03] [E05]	$\phi_{100\%}$	[%]	66	67	70	
Humidité ambiante critique [E04] [E06]	$\phi_{80\%}$	[%]	70	70	71	

[E03] Température de l'air intérieur  $\theta_i = 20^\circ\text{C}$ , humidité relative de l'air intérieur  $\phi_i = 50\%$ , temp. extérieure  $\theta_e = -14.6^\circ\text{C}$ .  
 [E04] Température de l'air intérieur  $\theta_i = 20^\circ\text{C}$ , humidité relative de l'air intérieur  $\phi_i = 50\%$ , temp. extérieure  $\theta_e = 8.4^\circ\text{C}$ .  
 [E05] Critère de condensation superficielle.  
 [E06] Critère de contamination par des moisissures.

Ces données correspondent à l'état de la technique actuelle et se réfèrent uniquement aux produits ISOVER. Sous réserve de modifications techniques.