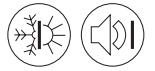


Façades ventilées

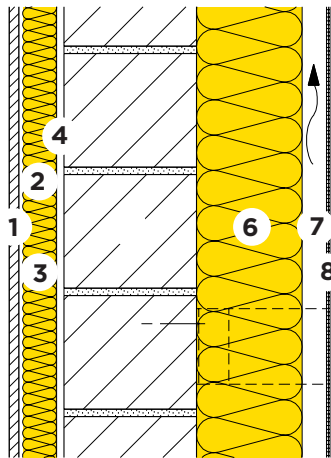
Mur extérieur avec isolation intérieure et extérieure



21-500



Mur extérieur terre cuite
Réduction des transmission phoniques latérales



- 1 Panneau de plâtre GKB, type A, 12.5 mm
- 2 Ossature métallique CW/UW 50 mm
- 3 Isolation thermique et phonique ISOVOX, $\lambda_D = 0.035 \text{ W/(m K)}$
- 4 Enduit
- 5 Brique terre cuite 17.5 cm
- 6 Isolation thermique et phonique PB F 030, $\lambda_D = 0.030 \text{ W/(m K)}$
- 7 Vide d'aération
- 8 Revêtement

ISOVOX	d	[mm]	45	45	45	45	45	45
PB F 030	d	[mm]	80	100	120	140	160	180

Protection thermique d'hiver et d'été [Z01]			SIA 380/1	SIA 380/1	ModEnHa 2015	ModEnHa 2015	ModEnHa 2015	ModEnHa 2015
Coefficient de transmission de chaleur:								
- avec ponts thermiques [B01]	U	[W/(m ² K)]	0.25	0.22	0.20	0.19	0.17	0.16
- sans ponts thermiques	U ₀	[W/(m ² K)]	0.21	0.18	0.16	0.15	0.13	0.12
Protection thermique d'été								
Capacité thermique (avec R _{si})	κ _i	[Wh/m ² K]	4	4	4	4	4	4
Isolation phonique								
Indice d'affaibl. acoustique pondéré [C04] [C07]	R _w	[dB]	66	68	69	70	71	72
Terme d'adaptation du spectre	(C;Ctr)	[dB]	(-4; -10)	(-4; -11)	(-4; -10)	(-4; -10)	(-3; -10)	(-4; -10)
Indice d'affaibl. acoustique pondéré longitudinal	R _{L,w}	env. [dB]	72	72	72	72	72	72
Amélioration de l'indice d'affaiblissement acoustique	ΔR _{L,w}	env. [dB]	15	15	15	15	15	15
Écologie								
Indice de charge polluante [I01] [I02]	UBP'21	[Pt/(m ² a)]	2308	2342	2377	2412	2446	2481
Part de l'isolation	-	[%]	8	10	11	12	13	15

[B01] Les suppléments pour ponts thermiques se réfèrent à une sous-construction en aluminium avec coupure thermique, a x b = 0,6 m² selon catalogue des ponts thermiques OFEN.
 [C04] Sources: Saint-Gobain Isover SA.
 [C07] Valore di fonoisolamento per rivestimenti in fibrocemento 13 kg/m².
 [I01] Valeur de classement de l'office fédéral de l'environnement OFEV.
 [I02] D'autres valeurs de classement écologique voir fichier EcoSai.
 [Z01] Standards d'isolation: U ≤ 0.25, ≤ 0.20, ≤ 0.15, ≤ 0.10 W/(m² K). Explications voir brochure "Renovation".
 [†] Voir aussi fiche 21-945

Ces données correspondent à l'état de la technique actuelle et se réfèrent uniquement aux produits ISOVER. Sous réserve de modifications techniques.