

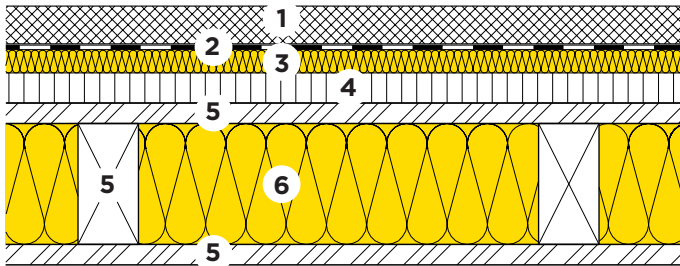
# Planchers – Constructions bois

## Dalle de séparation entre appartements

Plancher en caissons  
Avec couche d'alourdissement



33-110



- 1 Chape fluide à base de sulfate de calcium / Chape au ciment
- 2 Couche de séparation
- 3 Isolation thermique et phonique  
PS 81,  $\lambda_D = 0.032 \text{ W/(m K)}$
- 4 Couche d'alourdissement  $\geq 90 \text{ kg/m}^2$
- 5 Plancher en caissons  
Couche porteuse: panneau trois plis 27 mm  
Nervures 120 x 160 mm  
Revêtement inférieur: panneau trois plis 27 mm
- 6 Isolation thermique et phonique  
UNIROLL 034,  $\lambda_D = 0.034 \text{ W/(m K)}$   
ISORESIST 1000 035,  $\lambda_D = 0.035 \text{ W/(m K)}$

Chape fluide à base de sulfate de calcium / Chape au ciment [G01]	d	[mm]	50	50		
PS 81	d	[mm]	30	30		
UNIROLL 034	d	[mm]	160	-		
ISORESIST 1000 035	d	[mm]	-	160		
Indice de charge polluante [I01] [I02]	UBP'21	[Pt/(m <sup>2</sup> a)]	1757	1766		
Part de l'isolation	-	[%]	12	13		

[A14] Entre-axe nervures 650 mm, largeur de nervures 120mm.  
 [C02] Sources: LIGNUM, DIN 4109-33:2016, www.dataholz.com.  
 [F03] Justification: Documentation Lignum protection incendie.  
 [G01] Catégorie de surfaces utiles, épaisseurs nominales et classes de résistance selon SIA 251.  
 [H01] Capacité thermique valable pour parquet collé.  
 [I01] Valeur de classement de l'office fédéral de l'environnement OFEV.  
 [I02] D'autres valeurs de classement écologique voir fichier EcoSai.

Ces données correspondent à l'état de la technique actuelle et se réfèrent uniquement aux produits ISOVER. Sous réserve de modifications techniques.

