

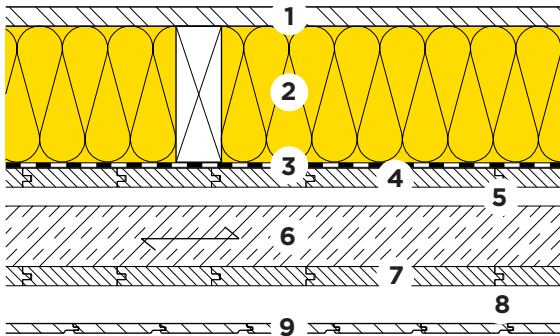
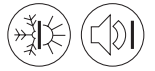
Combles

Plancher accessible

Isolation non porteuse
Support construction en bois



31-210



- 1 Panneau de bois aggloméré / Plancher 25 mm
- 2 Isolation thermique et phonique
PB M 030, $\lambda_D = 0.030 \text{ W/(m K)}$
- 3 Pare-vapeur / Etanchéité à l'air
VARIO XTRA
- 4 Plancher 25 mm
- 5 Vide d'air 25 mm
- 6 Déchets de construction 80 mm
- 7 Plancher 25 mm
- 8 Vide d'air 50 mm
- 9 Lambrissage 13 mm

PB M 030	d	[mm]	120	140	160	180	200	240
Protection thermique d'hiver et d'été [Z01]			SIA 380/1	SIA 380/1	ModEnHa 2015	ModEnHa 2015	à faible consom. d'énergie	à faible consom. d'énergie
Coefficient de transmission de chaleur:								
- avec ponts thermiques [A07]	U	[W/(m ² K)]	0.22	0.20	0.18	0.16	0.15	0.13
- sans ponts thermiques	U ₀	[W/(m ² K)]	0.19	0.17	0.15	0.14	0.13	0.11
Protection thermique d'été								
Capacité thermique (avec R _{si})	K _{i, en bas}	[Wh/m ² K]	8	8	8	8	8	8
Isolation phonique								
Indice d'affaibl. acoustique pondéré [C04]	R _w	env. [dB]	55	55	56	56	56	57
Écologie								
Indice de charge polluante [I01] [I02] [I03]	UBP'21	[Pt/(m ² a)]	1093	1141	1190	1238	1286	1383
Part de l'isolation	-	[%]	21	24	26	28	30	34

[A07] Entre-axe poutraison 650 mm, largeur de poutres 100 mm; entre-axe lattage 650 mm, largeur de lattes 60 mm.
 [C04] Sources: Saint-Gobain Isover SA.
 [I01] Valeur de classement de l'office fédéral de l'environnement OFEV.
 [I02] D'autres valeurs de classement écologique voir fichier EcoSai.
 [I03] Indice de charge polluante des nouveaux composants.
 [Z01] Standards d'isolation: $U \leq 0.25, \leq 0.20, \leq 0.15, \leq 0.10 \text{ W/(m}^2 \text{ K)}$. Explications voir brochure "Renovation".

Ces données correspondent à l'état de la technique actuelle et se réfèrent uniquement aux produits ISOVER. Sous réserve de modifications techniques.