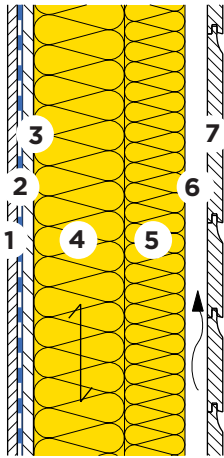




Façades ventilées
Sans zone technique



- 1 Panneau de plâtre 12.5 mm
- 2 Pare-vapeur / Etanchéité à l'air
VARIO XTRA
- 3 OSB 15 mm
- 4 Isolation thermique et phonique
SWISSROLL 030, $\lambda_D = 0.035$ W/(m K)
- 5 Isolation thermique et phonique
ISOPONTE 032, $\lambda_D = 0.032$ W/(m K)
- 6 Vide d'aération
- 7 Lambrissage 20 mm

SWISSROLL 030	d	[mm]	120	120	120	120	140	160
ISOPONTE 032	d	[mm]	60	80	100	120	120	120

Protection thermique d'hiver et d'été [Z01]			ModEnHa 2015	ModEnHa 2015	ModEnHa 2015	à faible consom. d'énergie	à faible consom. d'énergie	à faible consom. d'énergie
Coefficient de transmission de chaleur:								
- avec ponts thermiques [A11] [B08]	U	[W/(m ² K)]	0.19	0.17	0.16	0.14	0.13	0.12
- sans ponts thermiques	U ₀	[W/(m ² K)]	0.14	0.14	0.13	0.13	0.11	0.11
Protection thermique d'été								
Capacité thermique (avec R _{si})	κ_i	[Wh/m ² K]	7	7	7	7	7	7
Isolation phonique								
Indice d'affaibl. acoustique pondéré [C02]	R _w	[dB]	45	45	45	45	45	46
Terme d'adaptation du spectre	(C;Ctr)	[dB]	(-2;-8)	(-2;-8)	(-2;-8)	(-2;-8)	(-2;-8)	(-2;-8)
Écologie								
Indice de charge polluante [I01] [I02]	UBP'21	[Pt/(m ² a)]	965	1038	1111	1184	1220	1257
Part de l'isolation	-	[%]	41	45	48	52	52	53

[A11] Entre-axe ossature 625 mm, largeur de l'ossature 60 mm.

[B08] 2.5 vis par m².

[C02] Sources: LIGNUM, DIN 4109-33:2016, www.dataholz.com.

[I01] Valeur de classement de l'office fédéral de l'environnement OFEV.

[I02] D'autres valeurs de classement écologique voir fichier EcoSai.

[Z01] Standards d'isolation: $U \leq 0.25$, ≤ 0.20 , ≤ 0.15 , ≤ 0.10 W/(m² K). Explications voir brochure "Renovation".

Ces données correspondent à l'état de la technique actuelle et se réfèrent uniquement aux produits ISOVER. Sous réserve de modifications techniques.