

Murs monolithiques avec isolation intérieure

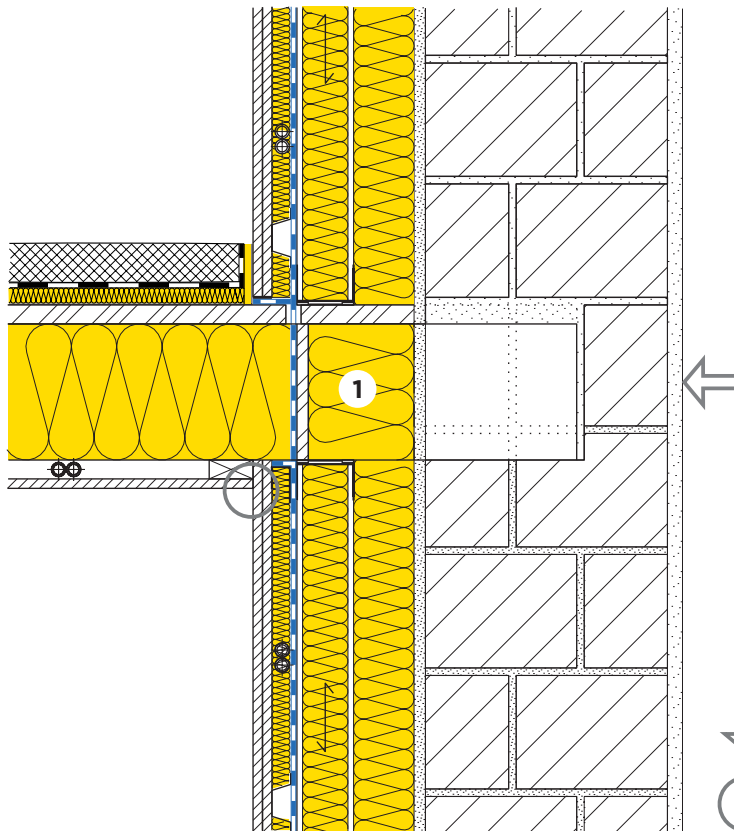
Mur en boutisse et paneresses



23-956



Raccord: mur extérieur - plancher sur poutraison
 Constructions fiches de données 23-220 et 33-200



↓ **Protection thermique:** Point de référence déterminant pour la valeur ψ

○ **Protection contre l'humidité:** Point de température minimale de surface

1 Isolation thermique et phonique
 PB M 030, $\lambda_D = 0.030 \text{ W/(m K)}$

Protection thermique						
Coef. de transm. de chaleur parois ext.	U	[W/(m ² K)]	0.24	0.20		
Coef. linéique de transmission thermique	ψ	[W/(m K)]	0.02	0.03		
Protection contre l'humidité						
Température superficielle [E03]	$\theta_{si \text{ min}}$	[°C]	15.6	16.1		
Facteur de température superficielle	f_{Rsi}	[-]	0.874	0.886		
Humidité relative en surface [E03]	ϕ_s	[%]	66	64		
Humidité ambiante critique [E03] [E05]	$\phi_{100\%}$	[%]	76	78		
Humidité ambiante critique [E04] [E06]	$\phi_{80\%}$	[%]	73	74		

[E03] Température de l'air intérieur $\theta_i = 20^\circ\text{C}$, humidité relative de l'air intérieur $\phi_i = 50\%$, temp. extérieure $\theta_e = -14.6^\circ\text{C}$.
 [E04] Température de l'air intérieur $\theta_i = 20^\circ\text{C}$, humidité relative de l'air intérieur $\phi_i = 50\%$, temp. extérieure $\theta_e = 8.4^\circ\text{C}$.
 [E05] Critère de condensation superficielle.
 [E06] Critère de contamination par des moisissures.

Ces données correspondent à l'état de la technique actuelle et se réfèrent uniquement aux produits ISOVER. Sous réserve de modifications techniques.