

Murs monolithiques avec isolation intérieure

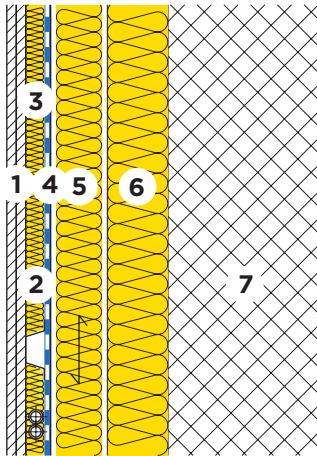
Mur extérieur béton



23-420



Doublage posé à sec



- 1 Panneau de plâtre 2 x 12.5 mm
- 2 Profil oméga / Tubes électriques
- 3 Isolation thermique et phonique
PB M 030, $\lambda_D = 0.030 \text{ W/(m K)}$
- 4 Pare-vapeur / Etanchéité à l'air
VARIO XTRA
- 5 Isolation thermique et phonique
ISOVOX, $\lambda_D = 0.035 \text{ W/(m K)}$
- 6 Isolation thermique et phonique
PB M 030, $\lambda_D = 0.030 \text{ W/(m K)}$
- 7 Béton 20 cm

| | | | | | | | | |
|----------|---|------|----|----|----|----|-----|-----|
| PB M 030 | d | [mm] | 30 | 30 | 30 | 30 | 30 | 30 |
| ISOVOX | d | [mm] | 45 | 45 | 60 | 60 | 60 | 60 |
| PB M 030 | d | [mm] | 60 | 80 | 60 | 80 | 100 | 120 |

| Protection thermique d'hiver et d'été [Z01] | | | SIA 380/1 | SIA 380/1 | SIA 380/1 | ModEnHa 2015 | ModEnHa 2015 | à faible consom. d'énergie |
|---|----------------|-------------|-----------|-----------|-----------|--------------|--------------|-------------------------------|
| Coefficient de transmission de chaleur: | | | | | | | | |
| - avec ponts thermiques [A16] | U | [W/(m² K)] | 0.24 | 0.21 | 0.22 | 0.19 | 0.17 | 0.15 |
| - sans ponts thermiques | U ₀ | [W/(m² K)] | 0.21 | 0.18 | 0.20 | 0.17 | 0.16 | 0.14 |
| Protection thermique d'été | | | | | | | | |
| Capacité thermique (avec R _{si}) | κ _i | [Wh/m² K] | 5 | 5 | 5 | 5 | 5 | 5 |
| Isolation phonique | | | | | | | | |
| Indice d'affaibl. acoustique pondéré [C04] | R _w | [dB] | 66 | 66 | 66 | 66 | 66 | 66 |
| Terme d'adaptation du spectre | (C;Ctr) | [dB] | (-1; -6) | (-1; -6) | (-1; -6) | (-1; -6) | (-1; -6) | (-1; -6) |
| Écologie | | | | | | | | |
| Indice de charge polluante [I01] [I02] | UBP'21 | [Pt/(m² a)] | 3434 | 3477 | 3451 | 3493 | 3536 | 3579 |
| Part de l'isolation | - | [%] | 7 | 8 | 8 | 9 | 10 | 11 |

[A16] Entre-axe ossature 625 mm; entre-axe profile oméga 500 mm.

[C04] Sources: Saint-Gobain Isover SA.

[I01] Valeur de classement de l'office fédéral de l'environnement OFEV.

[I02] D'autres valeurs de classement écologique voir fichier EcoSai.

[Z01] Standards d'isolation: $U \leq 0.25, \leq 0.20, \leq 0.15, \leq 0.10 \text{ W/(m}^2 \text{ K)}$. Explications voir brochure "Renovation".

[†] Le comportement à l'humidité doit être contrôlé en fonction des particularités de l'objet.

Ces données correspondent à l'état de la technique actuelle et se réfèrent uniquement aux produits ISOVER. Sous réserve de modifications techniques.