

# Façades ventilées

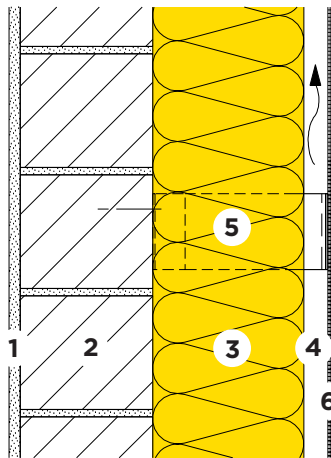
## Mur massif avec isolation extérieure



21-100



Mur extérieur terre cuite  
Système de fixation termiquement optimisé



- 1 Enduit intérieur 15 mm
- 2 Brique terre cuite 17.5 cm
- 3 Isolation thermique et phonique  
PB F 030,  $\lambda_D = 0.030 \text{ W/(m K)}$
- 4 Vide d'aération
- 5 Consoles avec élément GFK
- 6 Revêtement

PB F 030	d	[mm]	-	-	-	-	40	80
PB F 030	d	[mm]	120	140	180	200	200	200

Protection thermique d'hiver et d'été [Z01]			SIA 380/1	ModEnHa 2015	à faible consom. d'énergie	à faible consom. d'énergie	à faible consom. d'énergie	à très faible consom. d'énergie
Coefficient de transmission de chaleur	U	[W/(m² K)]	0.21	0.19	0.15	0.14	0.12	0.10
<b>Protection thermique d'été</b>								
Capacité thermique (avec $R_{si}$ )	$\kappa_i$	[Wh/m² K]	15	15	15	15	15	15
<b>Isolation phonique</b>								
Indice d'affaibl. acoustique pondéré [C04] [C07]	$R_w$	[dB]	57	57	58	58	58	58
Terme d'adaptation du spectre	(C;Ctr)	[dB]	(-2; -7)	(-1; -6)	(-2; -6)	(-1; -5)	(-1; -5)	(-1; -5)
<b>Écologie</b>								
Indice de charge polluante [I01] [I02]	UBP'21	[Pt/(m² a)]	2135	2170	2241	2277	2348	2419
Part de l'isolation	-	[%]	10	11	14	16	18	21

[C04] Sources: Saint-Gobain Isover SA.

[C07] Valore di fonoisolamento per rivestimenti in fibrocemento 13 kg/m².

[I01] Valeur de classement de l'office fédéral de l'environnement OFEV.

[I02] D'autres valeurs de classement écologique voir fichier EcoSai.

[Z01] Standards d'isolation:  $U \leq 0.25, \leq 0.20, \leq 0.15, \leq 0.10 \text{ W/(m}^2 \text{ K)}$ . Explications voir brochure "Renovation".

Ces données correspondent à l'état de la technique actuelle et se réfèrent uniquement aux produits ISOVER. Sous réserve de modifications techniques.