

Toitures plates

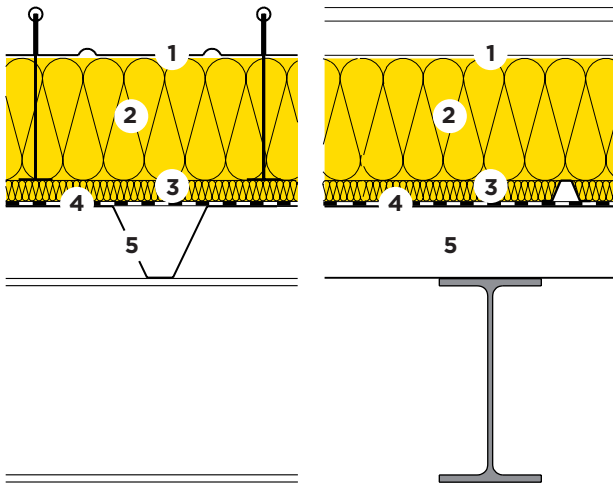
Toiture plate construction métallique



13-320



Profilés à joints debout
p.ex. BEMO / KALZIP



- 1 Profilés à joints debout
- 2 Isolation thermique et phonique
PB M 030, $\lambda_D = 0.030 \text{ W/(m K)}$
- 3 Isolation thermique et phonique
ISOLENE P 032, $\lambda_D = 0.032 \text{ W/(m K)}$
- 4 Pare-vapeur
- 5 Tôle trapézoïdale

PB M 030	d	[mm]	140	160	180	200	220	240
ISOLENE P 032	d	[mm]	30	30	30	30	30	30

Protection thermique d'hiver et d'été [Z01]			SIA 380/1	ModEnHa 2015	ModEnHa 2015	ModEnHa 2015	à faible consom. d'énergie	à faible consom. d'énergie
Coefficient de transmission de chaleur:								
- avec ponts thermiques [B07]	U	[W/(m ² K)]	0.21	0.19	0.17	0.16	0.14	0.13
- sans ponts thermiques	U ₀	[W/(m ² K)]	0.17	0.16	0.14	0.13	0.12	0.11
Protection thermique d'été								
Coef. de transm. de chaleur dynamique	U ₂₄	[W/(m ² K)]	≤ 0.20	≤ 0.20	≤ 0.20	≤ 0.20	≤ 0.20	≤ 0.20
Capacité thermique (avec R _{si})	κ _i	[Wh/m ² K]	2	2	2	2	2	2
Isolation phonique								
Indice d'affaibl. acoustique pondéré [C04]	R _w	[dB]	42	42	44	44	44	44
Terme d'adaptation du spectre	(C;Ctr)	[dB]	(-3;-7)	(-3;-7)	(-3;-8)	(-3;-8)	(-3;-8)	(-3;-8)
Écologie								
Indice de charge polluante [I01] [I02]	UBP'21	[Pt/(m ² a)]	2090	2133	2176	2219	2261	2304
Part de l'isolation	-	[%]	19	21	22	24	25	27

[B07] Entre-axe profilés omega 1200 mm, 2.5 supports per m².

[C04] Sources: Saint-Gobain Isover SA.

[I01] Valeur de classement de l'office fédéral de l'environnement OFEV.

[I02] D'autres valeurs de classement écologique voir fichier EcoSai.

[Z01] Standards d'isolation: $U \leq 0.25, \leq 0.20, \leq 0.15, \leq 0.10 \text{ W/(m}^2 \text{ K)}$. Explications voir brochure "Renovation".

Ces données correspondent à l'état de la technique actuelle et se réfèrent uniquement aux produits ISOVER. Sous réserve de modifications techniques.