

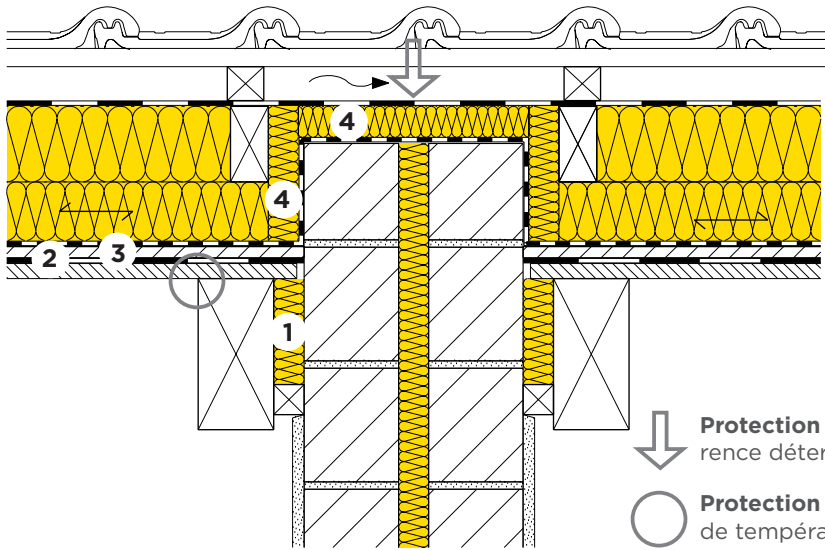
Toitures inclinées- Isolation sur structure porteuse Isolation sur chevrons



12-965



Raccord: toiture - paroi de séparation entre appartements
Constructions fiches de données 12-300 et 25-200



↓ **Protection thermique:** Point de référence déterminant pour la valeur ψ

○ **Protection contre l'humidité:** Point de température minimale de surface

- | | | | |
|---|--|---|--|
| 1 | Isolation thermique et phonique
PB M 034, $\lambda_D = 0.034 \text{ W/(m K)}$ | 3 | Panneau de plâtre |
| 2 | Feuille lourde | 4 | Isolation thermique et phonique
PB M 030, $\lambda_D = 0.030 \text{ W/(m K)}$ |

Protection thermique						
Coef. de transm. de chaleur toiture	U	[W/(m ² K)]	0.23	0.19	0.15	0.10
Coef. linéique de transmission thermique	ψ	[W/(m K)]	0.07	0.05	0.06	0.07
Protection contre l'humidité						
Température superficielle [E03]	$\theta_{si, min}$	[°C]	16.5	17.0	17.4	18.0
Facteur de température superficielle	f_{Rsi}	[-]	0.898	0.914	0.926	0.943
Humidité relative en surface [E03]	ϕ_s	[%]	62	60	59	57
Humidité ambiante critique [E03] [E05]	$\phi_{100\%}$	[%]	80	83	85	88
Humidité ambiante critique [E04] [E06]	$\phi_{80\%}$	[%]	74	75	76	77

[E03] Température de l'air intérieur $\theta_i = 20^\circ\text{C}$, humidité relative de l'air intérieur $\phi_i = 50\%$, temp. extérieure $\theta_e = -14.6^\circ\text{C}$.
 [E04] Température de l'air intérieur $\theta_i = 20^\circ\text{C}$, humidité relative de l'air intérieur $\phi_i = 50\%$, temp. extérieure $\theta_e = 8.4^\circ\text{C}$.
 [E05] Critère de condensation superficielle.
 [E06] Critère de contamination par des moisissures.

Ces données correspondent à l'état de la technique actuelle et se réfèrent uniquement aux produits ISOVER. Sous réserve de modifications techniques.