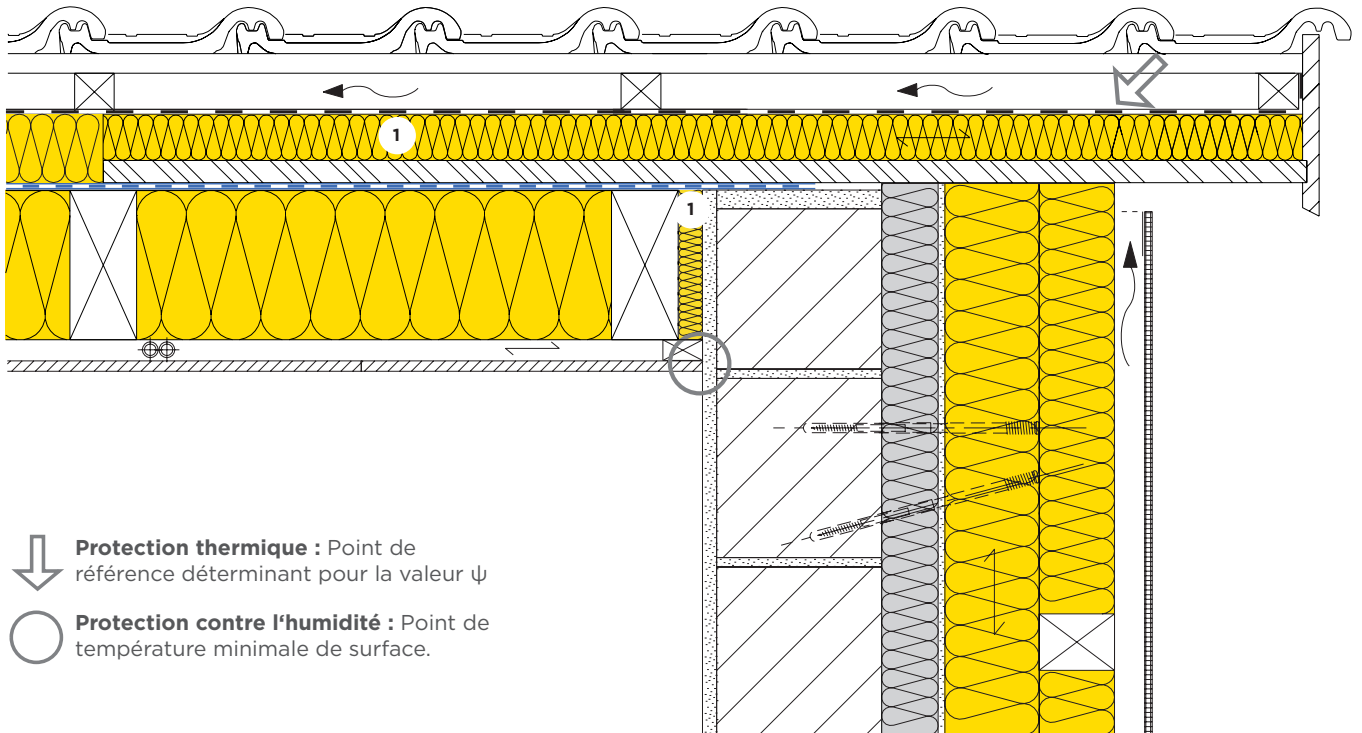




Détail: rive

Constructions fiches de données 11-600 et 21-410



- ↓ **Protection thermique** : Point de référence déterminant pour la valeur ψ
- **Protection contre l'humidité** : Point de température minimale de surface.

- 1 Isolation thermique et phonique
PB M 030, $\lambda_p = 0.030 \text{ W/(m K)}$

Protection thermique						
Coef. de transm. de chaleur toiture	U	[W/(m ² K)]	0.18	0.15		
Coef. de transm. de chaleur parois ext.	U	[W/(m ² K)]	0.19	0.14		
Coef. linéique de transmission thermique	ψ	[W/(m K)]	-0.03	-0.01		

Protection contre l'humidité						
Température superficielle [E03]	$\theta_{si, min}$	[°C]	14.0	14.9		
Facteur de température superficielle	f_{Rsi}	[-]	0.826	0.853		
Humidité relative en surface [E03]	ϕ_s	[%]	73	69		
Humidité ambiante critique [E03] [E05]	$\phi_{100\%}$	[%]	68	72		
Humidité ambiante critique [E04] [E06]	$\phi_{80\%}$	[%]	70	72		

[E03] Température de l'air intérieur $\theta_i = 20^\circ\text{C}$, humidité relative de l'air intérieur $\phi_i = 50\%$, temp. extérieure $\theta_e = -14.6^\circ\text{C}$.
 [E04] Température de l'air intérieur $\theta_i = 20^\circ\text{C}$, humidité relative de l'air intérieur $\phi_i = 50\%$, temp. extérieure $\theta_e = 8.4^\circ\text{C}$.
 [E05] Critère de condensation superficielle.
 [E06] Critère de contamination par des moisissures.

Ces données correspondent à l'état de la technique actuelle et se réfèrent uniquement aux produits ISOVER. Sous réserve de modifications techniques.