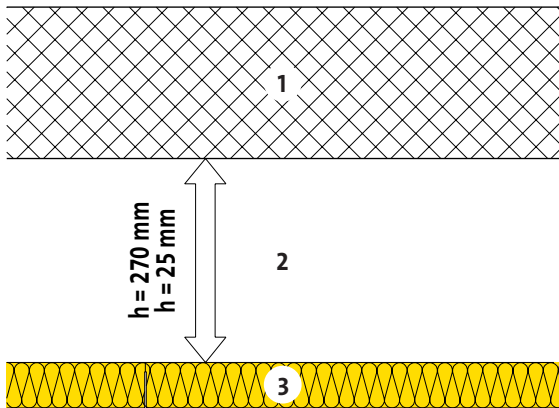
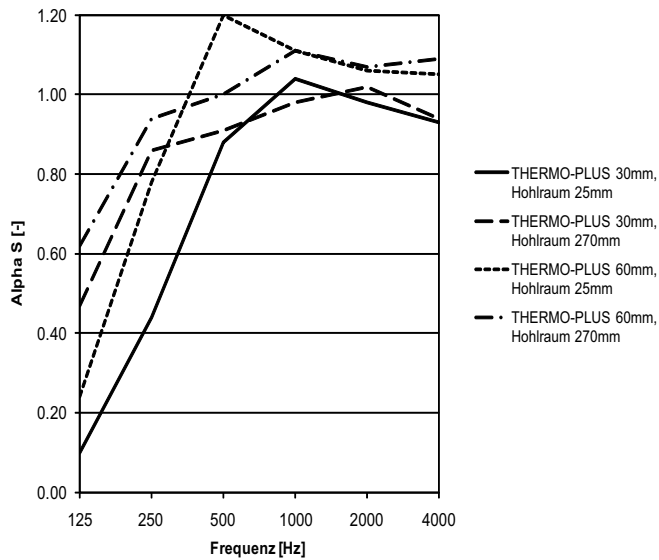




Panneau acoustique  
THERMO-PLUS



- 1 Dalle
- 2 Vide d'air
- 3 Panneau acoustique THERMO-PLUS;  
 $r \geq 37 \text{ kPa s/m}^2$



Correction acoustique									
Fréquence	f	[Hz]	125	250	500	1000	2000	4000	mittel
Coefficient d'absorption phonique [D02]									
THERMO-PLUS 30 mm, vide d'air 25 mm	$\alpha_s$	[-]	0.10	0.44	0.88	1.04	0.98	0.93	0.73
THERMO-PLUS 30 mm, vide d'air 270 mm	$\alpha_s$	[-]	0.47	0.86	0.91	0.98	1.02	0.94	0.86
THERMO-PLUS 60 mm, vide d'air 25 mm	$\alpha_s$	[-]	0.24	0.78	1.20	1.11	1.06	1.05	0.91
THERMO-PLUS 60 mm, vide d'air 270 mm	$\alpha_s$	[-]	0.62	0.94	1.00	1.11	1.07	1.09	0.97

[D02] Sources: EMPA, Dübendorf / Bauphysikalisches Institut AG, Bern / Kühn & Blickle, Unterägeri.

Ces données correspondent à l'état de la technique actuelle et se réfèrent uniquement aux produits ISOVER. Sous réserve de modifications techniques.

1.1.2021