

Dalles massives et planchers

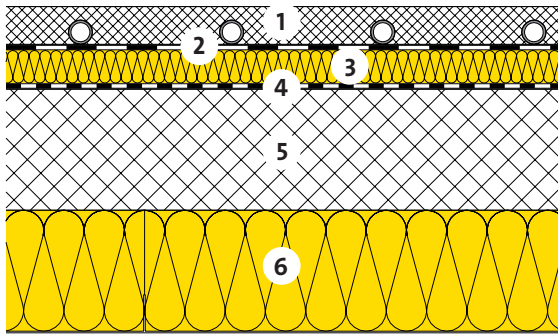
Dalle sur locaux non chauffés



32-340



Chape fluide à base de sulfate de calcium / Chape au ciment
Avec isolation de plafond



- 1 Chape fluide à base de sulfate de calcium / Chape au ciment
- 2 Pare-vapeur
- 3 Isolation thermique et phonique ISO-CALOR, $\lambda_D = 0.035 \text{ W/(m K)}$
- 4 Feuille de protection PE 0.2 mm
- 5 Béton 16 cm
- 6 Isolation thermique et phonique THERMO-PLUS, $\lambda_D = 0.031 \text{ W/(m K)}$

Chape fluide à base de sulfate de calcium / Chape au ciment avec chauffage de sol [G01]	d	[mm]	70	70	70	70	70	70
ISO-CALOR	d	[mm]	43	43	43	43	43	43
THERMO-PLUS	d	[mm]	100	120	140	160	180	200

Protection thermique d'hiver [Z01]			STANDARD	ADVANCED	ADVANCED	PREMIUM	PREMIUM	PREMIUM
Coefficient de transmission de chaleur	U	[W/(m ² K)]	0.21	0.19	0.17	0.15	0.14	0.13
Protection thermique d'été								
Capacité thermique (avec R _{si}) [H01]	K _{i, en haut}	[Wh/m ² K]	13	13	13	13	13	13
Isolation phonique								
Indice d'affaibl. acoustique pondéré [C04]	R _w	[dB]	62	62	62	62	62	62
Terme d'adapt. du spectre	(C;Ctr)	[dB]	(-1;-7)	(-1;-7)	(-1;-7)	(-1;-7)	(-1;-7)	(-1;-7)
Niveau de pression pondéré du bruit de choc normalisé [C04]	L' _{nw}	[dB]	45	45	45	45	45	45
Terme d'adapt. du spectre	(C _i)	[dB]	(-4)	(-4)	(-4)	(-4)	(-4)	(-4)
Protection contre le feu								
Résistance au feu [F01]	-	[Minutes]	120	120	120	120	120	120
Écologie								
Indice de charge polluante [I01] [I02]	UBP	[Pt/(m ² a)]	2220	2263	2306	2349	2392	2435
Part de l'isolation	-	[%]	16	18	19	21	22	24

[C04] Sources: Saint-Gobain Isover SA.

[F01] Répertoire de la protection incendie AEAI, produits de construction bénéficiant d'une reconnaissance générale.

[G01] Catégorie de surfaces utiles, épaisseurs nominales et classes de résistance selon SIA 251.

[H01] Capacité thermique valable pour parquet collé.

[I01] Valeur de classement de l'office fédéral de l'environnement OFEV.

[I02] D'autres valeurs de classement écologique voir fichier EcoSai.

[Z01] STANDARD, ADVANCED, PREMIUM, EXCELLENCE; voir fiche info "Classes de référence ISOVER".

Ces données correspondent à l'état de la technique actuelle et se réfèrent uniquement aux produits ISOVER. Sous réserve de modifications techniques.

1.1.2021