

# Dalles massives et planchers

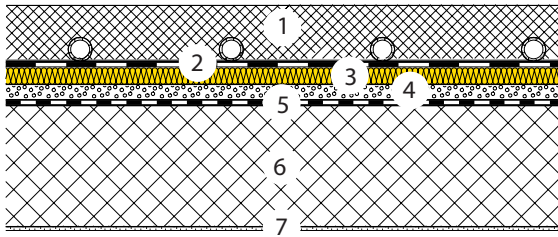
## Dalle entre étages



32-230



Chape fluide à base de sulfate de calcium / Chape au ciment avec chauffage de sol  
Avec zone technique



- 1 Chape fluide à base de sulfate de calcium / Chape au ciment
- 2 Couche de séparation
- 3 Isolation thermique et phonique ISOCALOR,  $\lambda_D = 0.035 \text{ W/(m K)}$
- 4 Panneau EPS,  $\lambda_D = 0.033 \text{ W/(m K)}$
- 5 Feuille de protection PE 0.2 mm
- 6 Béton 16 cm
- 7 Enduit 5 mm

Chape fluide à base de sulfate de calcium / Chape au ciment [G01]	d	[mm]	50	50	70	70	100	100
ISOCALOR	d	[mm]	32	43	32	43	32	43
Panneau EPS	d	[mm]	20	20	20	20	20	20
<b>Protection thermique d'hiver</b>								
Coefficient de transmission de chaleur	U	[W/(m <sup>2</sup> K)]	0.57	0.48	0.57	0.48	0.57	0.48
<b>Protection thermique d'été</b>								
Capacité thermique (avec $R_{si}$ ) [H01]	$K_{i, \text{en haut}}$	[Wh/m <sup>2</sup> K]	13	13	13	13	13	13
Capacité thermique (avec $R_{si}$ )	$K_{i, \text{en bas}}$	[Wh/m <sup>2</sup> K]	19	19	19	19	19	19
<b>Isolation phonique</b>								
Indice d'affaibl. acoustique pondéré [C04]	$R_w$	[dB]	62	62	62	62	62	62
Terme d'adapt. du spectre	(C;Ctr)	[dB]	(-1;-7)	(-1;-7)	(-1;-7)	(-1;-7)	(-1;-7)	(-1;-7)
Niveau de pression pondéré du bruit de choc normalisé [C04]	$L'_{nw}$	[dB]	48	45	45	45	45	44
Terme d'adapt. du spectre	(C <sub>i</sub> )	[dB]	(-1)	(0)	(-3)	(-4)	(0)	(0)
<b>Protection contre le feu</b>								
Résistance au feu [F01]	-	[Minutes]	120	120	120	120	120	120
<b>Écologie</b>								
Indice de charge polluante [I01] [I02]	UBP	[Pt/(m <sup>2</sup> a)]	1933	1971	2105	2143	2362	2400
Part de l'isolation	-	[%]	11	13	10	12	9	11

[C04] Sources: Saint-Gobain Isover SA.

[F01] Répertoire de la protection incendie AEAI, produits de construction bénéficiant d'une reconnaissance générale.

[G01] Catégorie de surfaces utiles, épaisseurs nominales et classes de résistance selon SIA 251.

[H01] Capacité thermique valable pour parquet collé.

[I01] Valeur de classement de l'office fédéral de l'environnement OFEV.

[I02] D'autres valeurs de classement écologique voir fichier EcoSai.

Ces données correspondent à l'état de la technique actuelle et se réfèrent uniquement aux produits ISOVER. Sous réserve de modifications techniques.

1.1.2021