

Dalles massives et planchers

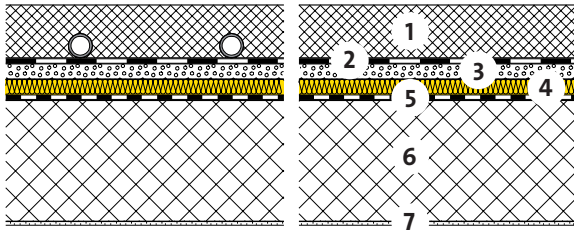
Dalle entre étages



32-220



Chape au ciment avec ou sans chauffage de sol
Avec zone technique



- 1 Chape au ciment
- 2 Couche de séparation
- 3 Panneau EPS, $\lambda_D = 0.033 \text{ W}/(\text{m K})$
- 4 Isolation thermique et phonique PS 81, $\lambda_D = 0.032 \text{ W}/(\text{m K})$
- 5 Feuille de protection PE 0.2 mm
- 6 Béton 16 cm
- 7 Enduit 5 mm

Chape au ciment avec chauffage de sol [G01]	d	[mm]	70	70	70	-	-	-
Chape au ciment sans chauffage de sol [G01]	d	[mm]	-	-	-	50	50	50
Panneau EPS	d	[mm]	20	20	20	20	20	20
PS 81	d	[mm]	12	15	20	12	15	20

Écologie								
Indice de charge polluante [I01] [I02]	UBP	[Pt/(m ² a)]	2142	2153	2170	1919	1921	1938
Part de l'isolation	-	[%]	7	7	8	7	8	9

[C04] Sources: Saint-Gobain Isover SA.

[F01] Répertoire de la protection incendie AEAI, produits de construction bénéficiant d'une reconnaissance générale.

[G01] Catégorie de surfaces utiles, épaisseurs nominales et classes de résistance selon SIA 251.

[H01] Capacité thermique valable pour parquet collé.

[I01] Valeur de classement de l'office fédéral de l'environnement OFEV.

[I02] D'autres valeurs de classement écologique voir fichier EcoSai.

Ces données correspondent à l'état de la technique actuelle et se réfèrent uniquement aux produits ISOVER. Sous réserve de modifications techniques.

1.1.2017

