

# Parois de séparation

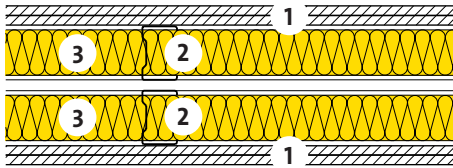
## Paroi de séparation entre appartements



25-220



Construction sèche  
Non porteur / double ossature



- 1 Panneau de plâtre GKB, type A, 2 x 12.5 mm
- 2 Ossature métallique CW/UW 75 mm
- 3 Isolation thermique et phonique  
ISORESIST PIANO PLUS,  $\lambda_D = 0.036 \text{ W/(m K)}$
- 4 Espace 10 mm

ISORESIST PIANO PLUS	d	[mm]	60			
ISORESIST PIANO PLUS	d	[mm]	60			
<b>Protection thermique d'hiver et d'été</b>						
Coefficient de transmission de chaleur:						
- avec ponts thermiques	U	[W/(m <sup>2</sup> K)]	-			
- sans ponts thermiques	U <sub>0</sub>	[W/(m <sup>2</sup> K)]	0.25			
<b>Protection thermique d'été</b>						
Capacité thermique (avec R <sub>si</sub> )	κ <sub>i</sub>	[Wh/m <sup>2</sup> K]	6			
<b>Isolation phonique</b>						
Indice d'affaibl. acoustique pondéré [C04]	R <sub>w</sub>	[dB]	64			
Terme d'adaptation du spectre	(C;Ctr)	[dB]	(-5;-13)			
<b>Protection contre le feu</b>						
Résistance au feu [F05]	-	[Minutes]	EI 90 - RF1			
<b>Écologie</b>						
Indice de charge polluante [I01] [I02]	UBP	[Pt/(m <sup>2</sup> a)]	653			
Part de l'isolation	-	[%]	12			

[C04] Sources: Saint-Gobain Isover SA.

[F05] Justification: Répertoire de la protection incendie AEA1, homologation 17203.

[I01] Valeur de classement de l'office fédéral de l'environnement OFEV.

[I02] D'autres valeurs de classement écologique voir fichier EcoSai.

Ces données correspondent à l'état de la technique actuelle et se réfèrent uniquement aux produits ISOVER. Sous réserve de modifications techniques.

1.1.2021