

# Parois de séparation

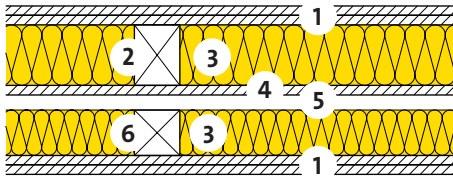
## Paroi de séparation entre appartements



25-215



Constructions bois  
Porteur / avec doublage



- 1 Pan. de plâtre armé de fibres 2 x 12.5mm
- 2 Ossature bois
- 3 Isolation thermique et phonique  
ISOFIX 034,  $\lambda_D = 0.034 \text{ W/(m K)}$   
Isolation thermique et phonique  
ISOESIST 1000 035,  $\lambda_D = 0.035 \text{ W/(m K)}$
- 4 Pan. de plâtre armé de fibres 12.5 mm
- 5 Espace

Ossature bois 60 x 80 mm	h	[mm]	80	-		
Ossature bois 60 x 160 mm	h	[mm]	-	160		
ISOFIX 034	d	[mm]	80	-		
ISOFIX 034	d	[mm]	60	60		
ISOESIST 1000 035	d	[mm]	-	160		
<b>Protection thermique d'hiver et d'été</b>						
Coefficient de transmission de chaleur:						
- avec ponts thermiques [A11]	U	[W/(m <sup>2</sup> K)]	0.26	0.18		
- sans ponts thermiques	U <sub>0</sub>	[W/(m <sup>2</sup> K)]	0.21	0.15		
<b>Protection thermique d'été</b>						
Capacité thermique (avec R <sub>si</sub> )	$\kappa_i$	[Wh/m <sup>2</sup> K]	9	9		
<b>Isolation phonique</b>						
Indice d'affaibl. acoustique pondéré [C02]	R <sub>w</sub>	[dB]	61	61		
Terme d'adapt. du spectre	(C;Ctr)	[dB]	(-4;-11)	(-4;-11)		
<b>Protection contre le feu</b>						
Résistance au feu [F03]	-	[Minutes]	REI 30	REI 60		
<b>Écologie</b>						
Indice de charge polluante [I01] [I02]	UBP	[Pt/(m <sup>2</sup> a)]	1014	1092		
Part de l'isolation	-	[%]	8	12		

[A11] Entre-axe ossature 625 mm, largeur de l'ossature 60 mm.  
 [C02] Sources: LIGNUM, DIN 4109-33:2016, www.dataholz.com.  
 [F03] Justification: Documentation Lignum protection incendie.  
 [I01] Valeur de classement de l'office fédéral de l'environnement OFEV.  
 [I02] D'autres valeurs de classement écologique voir fichier EcoSai.

Ces données correspondent à l'état de la technique actuelle et se réfèrent uniquement aux produits ISOVER. Sous réserve de modifications techniques.

1.1.2021