

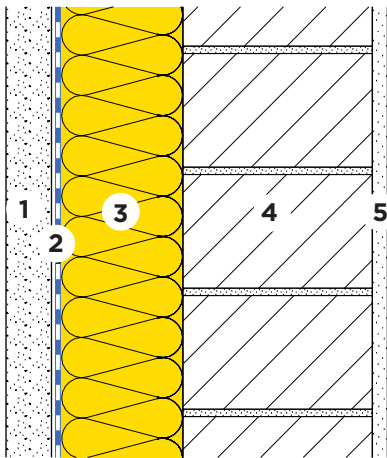
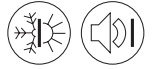
Murs monolithiques avec isolation intérieure

Maçonnerie en terre cuite

Doublage carreaux de plâtre massifs



23-200



- 1 Carreau de plâtre massif 6 cm
- 2 Pare-vapeur kraft-alu
- 3 Isolation thermique et phonique
PB M 034, $\lambda_D = 0.034 \text{ W}/(\text{m K})$
- 4 Brique terre cuite 25 cm
- 5 Enduit extérieur 20 mm

PB M 034	d	[mm]	120	140	160	
Protection thermique d'hiver et d'été [Z01]			SIA 380/1	ModEnHa 2015	ModEnHa 2015	
Coefficient de transmission de chaleur	U	[W/(m ² K)]	0.22	0.19	0.17	
Protection thermique d'été						
Capacité thermique (avec R _{si})	κ_i	[Wh/m ² K]	13	13	13	
Isolation phonique						
Indice d'affaibl. acoustique pondéré [C04]	R _w	[dB]	60	60	60	
Terme d'adaptation du spectre	(C;Ctr)	[dB]	(-1; -5)	(-1; -5)	(-1; -5)	
Écologie						
Indice de charge polluante [I01] [I02]	UBP'21	[Pt/(m ² a)]	2252	2269	2286	
Part de l'isolation	-	[%]	5	5	6	

[C04] Sources: Saint-Gobain Isover SA.

[I01] Valeur de classement de l'office fédéral de l'environnement OFEV.

[I02] D'autres valeurs de classement écologique voir fichier EcoSai.

[Z01] Standards d'isolation: $U \leq 0.25, \leq 0.20, \leq 0.15, \leq 0.10 \text{ W}/(\text{m}^2 \text{ K})$. Explications voir brochure "Renovation".

Ces données correspondent à l'état de la technique actuelle et se réfèrent uniquement aux produits ISOVER. Sous réserve de modifications techniques.