

# Façades ventilées

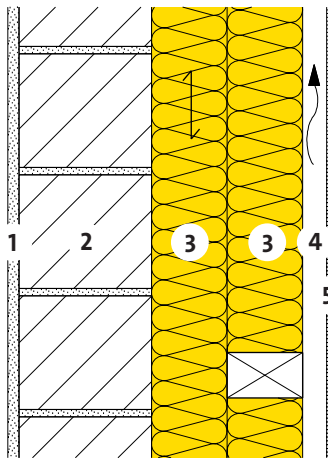
## Mur massif avec isolation extérieure



21-300



Mur extérieur terre cuite  
Sous-construction bois



- 1 Enduit intérieur 15 mm
- 2 Brique terre cuite 17.5 cm
- 3 Isolation thermique et phonique  
PB F 030,  $\lambda_D = 0.030 \text{ W/(m K)}$
- 4 Vide d'aération
- 5 Revêtement

PB F 030	d	[mm]	60	60	80	100	120	140
PB F 030	d	[mm]	60	80	100	100	120	140

Protection thermique d'hiver et d'été [Z01]			STANDARD	STANDARD	ADVANCED	ADVANCED	PREMIUM	PREMIUM
Coefficient de transmission de chaleur:								
- avec ponts thermiques [A04]	U	[W/(m <sup>2</sup> K)]	0.24	0.21	0.17	0.16	0.13	0.12
- sans ponts thermiques	U <sub>0</sub>	[W/(m <sup>2</sup> K)]	0.21	0.19	0.15	0.14	0.12	0.10
Protection thermique d'été								
Capacité thermique (avec R <sub>si</sub> )	κ <sub>i</sub>	[Wh/m <sup>2</sup> K]	14	14	14	14	14	14
Isolation phonique								
Indice d'affaibl. acoustique pondéré [C04]	R <sub>w</sub>	[dB]	56	56	57	57	58	58
Écologie								
Indice de charge polluante [I01] [I02]	UBP	[Pt/(m <sup>2</sup> a)]	1353	1381	1439	1469	1528	1586
Part de l'isolation	-	[%]	10	12	15	16	18	21

[A04] Entre-axe latte intérieure 1300 mm, latte extérieure 650 mm, largeur de lattes 60 mm.

[C04] Sources: Saint-Gobain Isover SA.

[I01] Valeur de classement de l'office fédéral de l'environnement OFEV.

[I02] D'autres valeurs de classement écologique voir fichier EcoSai.

[Z01] STANDARD, ADVANCED, PREMIUM, EXCELLENCE; voir fiche info "Classes de référence ISOVER".

Ces données correspondent à l'état de la technique actuelle et se réfèrent uniquement aux produits ISOVER. Sous réserve de modifications techniques.

1.1.2021