

## Soumission N° 23420

---

**23420**      **Descriptif type**  
**643**        **Construction à sec: Cloisons, doublages, revêtements**

---

000            Conditions générales

-----

. Articles de réserve: les articles qui ne correspondent pas aux textes originaux du CAN ne seront introduits que dans les fenêtres de réserve prévues à cet effet et leur numéro sera précédé de la lettre R (voir "CAN Construction - Informations pour les utilisateurs", chiffre 6).

. Descriptif abrégé: descriptif dans lequel seules les deux premières lignes des articles et des sous-articles fermés sont imprimées. Dans tous les cas, ce sont les textes complets du CAN qui font foi (voir "CAN Construction - Informations pour les utilisateurs", chiffre 10).

.200 Les indications relatives aux conditions de rémunération et aux règles de métré ainsi que les définitions des termes techniques utilisés se trouvent dans le sous-paragraphe de réserve 090. Elles ne sont pas reprises du CAN, mais sont définies en fonction de la spécificité de l'ouvrage projeté.

300            Doublages intérieurs

-----

. Le sous-art. 000.200 indique quelles sont les conditions de rémunération, règles de métré et définitions à prendre en considération.

. Sauf indications contraires:

.. Qualité de surface Q2: classe de qualité 2 (garnissage et lissage des joints) selon norme SIA 242.

.. Les classes de qualité plus élevées seront décrites en supplément à l'art. 911.

.. Catégorie de corrosivité C1, très faible, selon norme SN EN ISO 12 944-2 "Peintures et vernis - Anticorrosion des structures en acier par systèmes de peinture. Partie 2: Classification des environnements".

.. Les catégories de corrosivité plus élevées seront décrites en supplément à l'art. 912.

310            Doublages intérieurs en plaques de plâtre

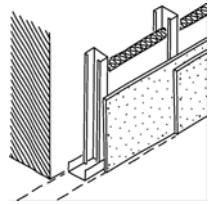
-----

Sauf indications contraires:

. Ossature en profilés de tôle d'acier zingué.

. Ossature et parement selon indications du fabricant.

313 Doublage intérieur avec ossature métallique à montants simples. Parement 2 couches, en plaques de plâtre.



.100 Ossature en profilés UW et CW mm 50x0,6. Isolation en laine minérale, épaisseur mm 50.

.181 Epaisseur de doublage mm 155

Isolation dans l'ossature:

ISOVOX

épaisseur mm 45

Valeur thermique déclarée

lambda\_D

W/mK 0.035

Isolation dans la zone

d'installations:

PB M 032

épaisseur mm 30

Valeur thermique déclarée

lambda\_D

W/mK 0.032

Isolation derrière l'ossature:

PB M 032

épaisseur mm 50

Valeur thermique déclarée

lambda\_D

W/mK 0.032

..... m2 .....

.182 Epaisseur de doublage mm 185

Isolation dans l'ossature:

ISOVOX

épaisseur mm 45

Valeur thermique déclarée

lambda\_D

W/mK 0.035

Isolation dans la zone

d'installations:

PB M 032

épaisseur mm 30

Valeur thermique déclarée

lambda\_D

W/mK 0.032

Isolation derrière l'ossature:

PB M 032

épaisseur mm 80

Valeur thermique déclarée

lambda\_D

W/mK 0.032

..... m2 .....

.200 Ossature en profilés UW et CW mm 75x0,6. Isolation en laine minérale, épaisseur mm 50.

.281 Epaisseur de doublage mm 170

Isolation dans l'ossature:

ISOVOX

A reporter :

.....

313.281 épaisseur mm 60  
Valeur thermique déclarée  
lambda\_D  
W/mK 0.035  
Isolation dans la zone  
d'installations:  
PB M 032  
épaisseur mm 30  
Valeur thermique déclarée  
lambda\_D  
W/mK 0.032  
Isolation derrière l'ossature:  
PB M 032  
épaisseur mm 40  
Valeur thermique déclarée  
lambda\_D  
W/mK 0.032 ..... m2 .....

.282 Epaisseur de doublage mm 210  
Isolation dans l'ossature:  
ISOVOX  
épaisseur mm 60  
Valeur thermique déclarée  
lambda\_D  
W/mK 0.035  
Isolation dans la zone  
d'installations:  
PB M 032  
épaisseur mm 30  
Valeur thermique déclarée  
lambda\_D  
W/mK 0.032  
Isolation derrière l'ossature:  
PB M 032  
épaisseur mm 80  
Valeur thermique déclarée  
lambda\_D  
W/mK 0.032 ..... m2 .....

.283 Epaisseur de doublage mm 230  
Isolation dans l'ossature:  
ISOVOX  
épaisseur mm 60  
Valeur thermique déclarée  
lambda\_D  
W/mK 0.035  
Isolation dans la zone  
d'installations:  
PB M 032  
épaisseur mm 30  
Valeur thermique déclarée  
lambda\_D  
W/mK 0.032  
Isolation derrière l'ossature:  
PB M 032  
épaisseur mm 100  
Valeur thermique déclarée  
lambda\_D

A reporter : .....

313.283	W/mK 0.032	.....	m2	.....	.....
	.284	Epaisseur de doublage mm 250 Isolation dans l'ossature: ISOVOX épaisseur mm 60 Valeur thermique déclarée lambda_D W/mK 0.035 Isolation dans la zone d'installations: PB M 032 épaisseur mm 30 Valeur thermique déclarée lambda_D W/mK 0.032 Isolation derrière l'ossature: PB M 032 épaisseur mm 120 Valeur thermique déclarée lambda_D W/mK 0.032			
		.....	m2	.....	.....
R	.900	Pare-vapeur.			
R	.901	Lés de matière synthétique. Recouvrements mm 100, collage étanche à l'air avec ruban adhésif. Pare-vapeur adaptif à base de polyamide VARIO KM DUPLEX UV s_d m 0.2 - 5			
		.....	m2	.....	.....
<hr/>					
<b>643</b>	<b>Total Construction à sec: Cloisons, doublages, revêtements</b>				.....