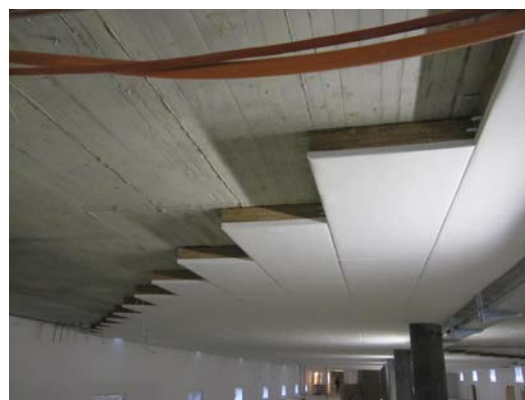


THERMO-PLUS

Deckenplatte

ISOVER
SAINT-GOBAIN

Lanaë



Beschreibung

Deckenplatten aus Glaswolle mit weisser, robuster Glasgewebe-Kaschierung auf der Sichtseite und über die Kanten gezogen. Farb- und Formatänderungen auf Anfrage möglich.

Bezeichnungsschlüssel

MW-EN 13162-T3-MU1-AFr37

Anwendungsbereich

Wärme- und Schalldämmung von Decken (z.B. Keller und Garagen) im sichtbaren Bereich.

Technische Daten

Kenngrosse	Symbole	Einheiten	Messwerte	Normen
Nennwert der Wärmeleitfähigkeit	λ_D	W/m.K	0.031	SIA 279
Rohdichte	ρ_a	kg/m ³	≈ 50	SIA 279.067
Brandverhaltensgruppe	RF	—	RF1 (5.3)	AEAI
Spezifische Wärmekapazität	c	J/(Kg.K)	1030	SIA 279.084
Diffusionswiderstandszahl	μ	—	1	SIA 381.101

Sortiment

Abmessungen			Einzelpaket (EP)		Palette	
Dicken mm	Breiten cm	Längen cm	Platten	m ²	Platten	m ²
20	60	150	20	18.00	200	180.00
30	60	150	14	12.60	134	120.60
40	60	150	10	9.00	100	90.00
50	60	150	8	7.20	80	72.00
60	60	150	7	6.30	68	61.20
80	60	150	5	4.50	50	45.00
100	60	150	4	3.60	40	36.00
120	60	150	3	2.70	34	30.60
140	60	150	3	2.70	28	25.20
160	60	150	-	-	24	21.60
180	60	150	-	-	22	19.80
200	60	150	-	-	20	18.00

SÜSSMANN
Bauabdichtungen
Schallisolationen

Vertrieb dieser Produkte über die Firma Süssmann AG, Vertriebspartner der Saint-Gobain Isover AG.

Für Auskünfte und Bestellung:

Süssmann AG, Bauabdichtungen, Schallisolationen
Moosackerstr. 78, 8105 Regensdorf
Tel. 044 377 60 50, info@suessmann.ch,
www.suessmann.ch