

COURS CPI 25/26



Toitures inclinées

Nouvelles exigences, enseignements et solutions

10 septembre
2025

Grand Chasseral
Sonceboz-Sombeval

DE QUOI PARLE-T-ON ?

Toitures inclinées : des défis en constante évolution

Les exigences techniques et les innovations ont transformé les toitures inclinées : isolation renforcée, étanchéité optimisée, intégration de panneaux solaires, etc.

Les normes évoluent sans cesse, rendant la planification et la rénovation toujours plus complexes.

Heureusement, de nouveaux produits apportent des solutions adaptées et performantes.

COÛTS

150 CHF
Repas de midi compris

HORAIRE

8h à env. 15h

PUBLIC CIBLE

Ce cours s'adresse aux planificateurs, applicateurs et autres professionnels du bâtiment

OBJECTIFS

Mettez à jour vos connaissances sur les toitures inclinées et échangez avec des experts du domaine.



THÈMES ET INTERVENANTS

Toitures inclinées

Martin Bohnenblust, Saint-Gobain Isover SA

- Introduction : développements dans les toitures inclinées
- Nouvelles connaissances en physique du bâtiment en matière d'isolation acoustique et de protection contre l'humidité
- Défis et solutions pour la rénovation

Sécurité lors du travail sur les toits

Christian Bolliger, Bolliger + Partner Bureau d'ingénieurs

- Nouveautés concernant les toitures inclinées dans l'ordonnance sur les travaux de construction
- Mesures de sécurité : Missions du planificateur
- Sécurité anti-chute
- Ingénieur sécurité

De nouvelles solutions avec le panneau isolant de sous-toiture ISORIGID

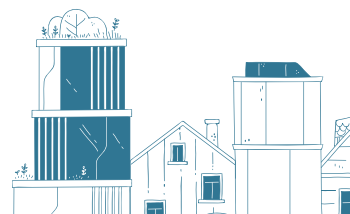
Michel Bühler, Saint-Gobain Isover SA

- Produit, domaines d'application, premiers retours d'expérience
- Protection thermique, acoustique, incendie et contre l'humidité avec ISORIGID
- Démonstration de mise en oeuvre

Le photovoltaïque

Yves Koch, Megasol Energie SA

- Idées reçues et faits concernant les installations photovoltaïques
- Installations intégrées à la toiture vs installations sur la toiture
- Défis spécifiques aux installations intégrées à la toiture
- Pièges à éviter et conseils



Chers partenaires,

Participez à notre journée de formation «**Toitures inclinées**» !
Renforcez vos compétences avec nos experts.

Inscrivez-vous avant le 1^{er} septembre 2025 via le **code QR** ou le **bulletin** d'inscription ci-dessous.

Les places sont limitées, alors ne tardez pas pour garantir votre participation.

Si vous avez des questions ou besoin d'informations supplémentaires, n'hésitez pas à nous contacter. Nous espérons vous voir nombreux lors de cette journée de formation.

Votre Team-CPI

Je m'inscris !



.....
Nom/Prénom

.....
Entreprise

.....
Adresse

.....
N° tel / mobile

.....
Mail

.....
Date/Signature



10.09.2025 Sonceboz-Sombeval - date limite d'inscription 1^{er} sept. 2025



La construction évolue... et vous ?

Ne ratez pas cette journée riche en nouveautés.



GAS/ECR/ICR

nicht frankieren
ne pas affranchir
non affrancare

104039742
000039



Centre Professionnel de l'Isolation
Route de Payerne 1
1522 Lucens