

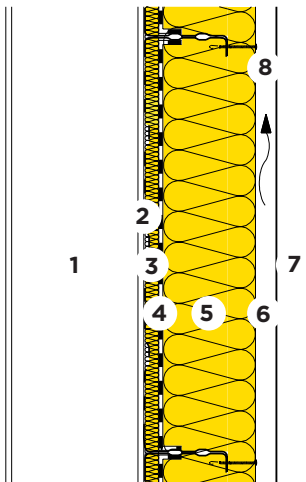
# Hinterlüftete Fassaden Metallfassade



21-630



Stahlkassettenwand 500 und 600 mm, gelocht  
Schallabsorption ISOLENE P 032 und PB F 032



- 1 Stahlkonstruktion
- 2 Blechkassettenystem gelocht
- 3 Wärme- und Schalldämmung  
ISOLENE P 032,  $\lambda_D = 0.032 \text{ W}/(\text{m K})$
- 4 Dampfbremse
- 5 Wärme- und Schalldämmung  
PB F 032 120 für Kassettentiefe 100 mm  
PB F 032 140 für Kassettentiefe 120 mm  
 $\lambda_D = 0.032 \text{ W}/(\text{m K})$
- 6 Hinterlüftung
- 7 Profilblech 0.63 mm
- 8 Distanzbohrschraube SFS

Kassettenbreite	b	[mm]	500	600	600	
ISOLENE P 032	d	[mm]	20	20	20	
PB F 032	d	[mm]	140	120	140	
<b>Wärmeschutz im Winter und Sommer</b>						
Wärmedurchgangskoeffizient:						
- inklusive Wärmebrücken [B06]	U	[W/(m <sup>2</sup> K)]	0.28	0.28	0.26	
- ohne Wärmebrücken	U <sub>0</sub>	[W/(m <sup>2</sup> K)]	0.19	0.22	0.19	
<b>Wärmeschutz im Sommer</b>						
Wärmespeicherfähigkeit (mit R <sub>si</sub> )						
	$\kappa_i$	[Wh/m <sup>2</sup> K]	2	2	2	
<b>Schalldämmung</b>						
Bewertetes Schalldämm-Mass [C04]						
	R <sub>w</sub>	[dB]	39	39	39	
Spektrum-Anpassungswerte						
	(C;Ctr)	[dB]	(-2;-6)	(-2;-6)	(-2;-6)	
<b>Ökologie</b>						
Umweltbelastungspunkte [I01] [I02]						
	UBP'21	[Pt/(m <sup>2</sup> a)]	2491	2331	2419	
Anteil Dämmung						
	-	[%]	9	9	10	

[B06] 3 Schrauben pro m<sup>2</sup>.

[C04] Beurteilungsgrundlagen: Saint-Gobain Isover AG.

[I01] Beurteilungsgrösse des Bundesamtes für Umwelt BAFU.

[I02] Weitere Kennzahlen zur ökologischen Qualität des Bauteils siehe EcoSai-Datei.

[I] Siehe auch Blatt 21-635

Diese Angaben entsprechen dem derzeitigen Stand der Technik und beziehen sich nur auf ISOVER-Produkte. Wir behalten uns technische Änderungen vor.

17.12.2025