

# Geneigte Dächer - Dämmung im Tragwerk

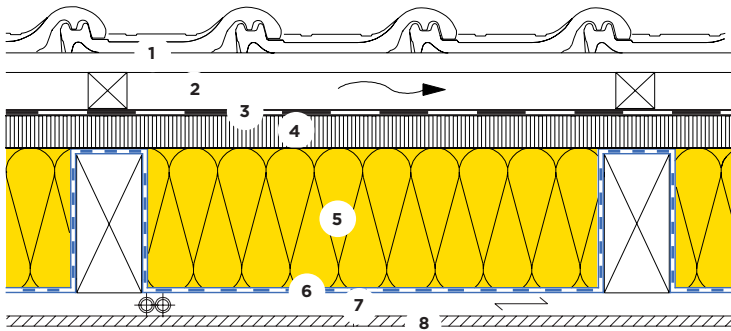
## Zwischensparrendämmung



11-810



Sanierung von aussen - Variante 2  
Mit Zusatzdämmung ISOPROTECT



- 1 Tondachziegel / Dachlattung
- 2 Konterlattung / Hinterlüftung
- 3 Unterdachbahn gem. SIA 232/1, z.B. VARIO STORM S50
- 4 Unterdach: Holzfaserplatte ISOPROTECT,  $\lambda_D = 0.046 \text{ W/(m K)}$
- 5 Wärme- und Schalldämmung SWISSROLL 030,  $\lambda_D = 0.030 \text{ W/(m K)}$
- 6 Dampfbremse / Luftdichtung VARIO KM SUPRAPLEX SKS
- 7 Lattung / Leitungen
- 8 Gipsbauplatte 12.5 mm

ISOPROTECT	d	[mm]	60	80	60	80	60	80
SWISSROLL 030	d	[mm]	120	120	140	140	160	160
Wärmeschutz im Winter und Sommer [Z01]			SIA 380/1	HFM 2015	HFM 2015	HFM 2015	HFM 2015	HFM 2015
Wärmedurchgangskoeffizient:								
- inklusive Wärmebrücken [A01] [B04]	U	[W/(m <sup>2</sup> K)]	0.22	0.20	0.20	0.19	0.19	0.17
- ohne Wärmebrücken	U <sub>0</sub>	[W/(m <sup>2</sup> K)]	0.17	0.16	0.16	0.15	0.14	0.13
Wärmeschutz im Sommer								
Dynamischer Wärmedurchgangskoeffizient	U <sub>24</sub>	[W/(m <sup>2</sup> K)]	≤ 0.20	≤ 0.20	≤ 0.20	≤ 0.20	≤ 0.20	≤ 0.20
Wärmespeicherfähigkeit (mit R <sub>si</sub> )	κ <sub>i</sub>	[Wh/m <sup>2</sup> K]	4	4	4	4	4	4
Schalldämmung								
Bewertetes Schalldämm-Mass [C03]	R <sub>w</sub>	[dB]	52	52	52	52	52	52
Spektrum-Anpassungswerte	(C;Ctr)	[dB]	(-2;-8)	(-2;-8)	(-2;-8)	(-2;-8)	(-2;-8)	(-2;-8)
Ökologie								
Umweltbelastungspunkte [I01] [I02] [I03]	UBP'21	[Pt/(m <sup>2</sup> a)]	1149	1233	1177	1261	1605	1717
Anteil Dämmung inklusive Holzfaserplatten	-	[%]	51	54	52	55	53	56

[A01] Achsabstand Sparren 650 mm, Sparrenbreite 100 mm.

[B04] 2.1 Schrauben pro m<sup>2</sup>.

[C03] Beurteilungsgrundlagen: LIGNUM, DIN 4109-33:2016, www.dataholz.com.

[I01] Beurteilungsgrösse des Bundesamtes für Umwelt BAFU.

[I02] Weitere Kennzahlen zur ökologischen Qualität des Bauteils siehe EcoSai-Datei.

[I03] Umweltbelastungspunkte der Neubau-Komponenten.

[Z01] Dämmstandards: U ≤ 0.25, ≤ 0.20, ≤ 0.15, ≤ 0.10 W/(m<sup>2</sup> K). Erläuterungen siehe Broschüre "Renovation".

[I] Funktionstüchtigkeit des Feuchtehaushaltes muss objektbezogen abgeklärt werden.

Diese Angaben entsprechen dem derzeitigen Stand der Technik und beziehen sich nur auf ISOVER-Produkte. Wir behalten uns technische Änderungen vor.

17.12.2025