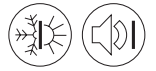


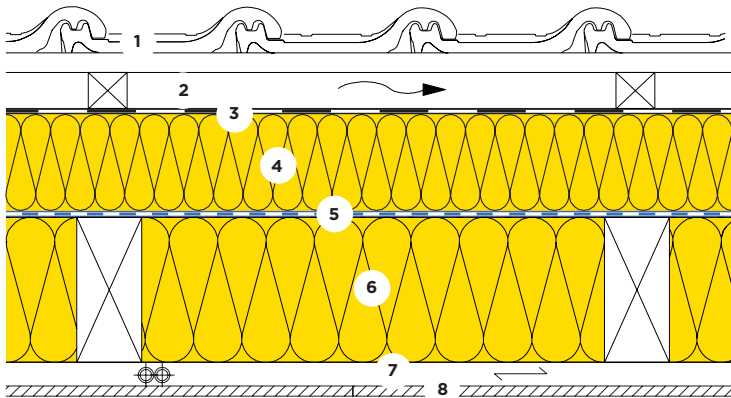
Geneigte Dächer - Dämmung im Tragwerk Zwischensparrendämmung



11-700



Sanierung von aussen - Variante 1
Mit Zusatzdämmung ISORIGID



- 1 Tondachziegel / Dachlattung
- 2 Konterlattung / Hinterlüftung
- 3 Unterdachbahn gem. SIA 232/1, z.B. VARIO STORM S50
- 4 Unterdachdämmplatte ISORIGID, $\lambda_D = 0.036/0.037 \text{ W}/(\text{m K})$
- 5 Dampfbremse / Luftdichtung VARIO KM SUPRAPLEX SKS
- 6 Wärme- und Schalldämmung UNIROLL 034, $\lambda_D = 0.034 \text{ W}/(\text{m K})$
- 7 Lattung / Leitungen
- 8 Gipsbauplatte 12.5 mm

ISORIGID	d	[mm]	80	100	100	
UNIROLL 034	d	[mm]	120	120	140	

Wärmeschutz im Winter und Sommer [Z01]			SIA 380/1	HFM 2015	HFM 2015	
Wärmedurchgangskoeffizient:						
- inklusive Wärmebrücken [A01] [B04]	U	[W/(m ² K)]	0.20	0.18	0.17	
- ohne Wärmebrücken	U ₀	[W/(m ² K)]	0.17	0.16	0.14	
Wärmeschutz im Sommer						
Dynamischer Wärmedurchgangskoeffizient	U ₂₄	[W/(m ² K)]	≤ 0.20	≤ 0.20	≤ 0.20	
Wärmespeicherfähigkeit (mit R _{si})	κ _i	[Wh/m ² K]	4	4	4	
Schalldämmung						
Bewertetes Schalldämm-Mass [C03]	R _w	[dB]	52	52	52	
Spektrum-Anpassungswerte	(C;Ctr)	[dB]	(-2;-8)	(-2;-8)	(-2;-8)	
Ökologie						
Umweltbelastungspunkte [I01] [I02] [I03]	UBP'21	[Pt/(m ² a)]	1954	1155	1169	
Anteil Dämmung	-	[%]	46	51	52	

[A01] Achsabstand Sparren 650 mm, Sparrenbreite 100 mm.

[B04] 2,1 Schrauben pro m².

[C03] Beurteilungsgrundlagen: LIGNUM, DIN 4109-33:2016, www.dataholz.com.

[I01] Beurteilungsgrösse des Bundesamtes für Umwelt BAFU.

[I02] Weitere Kennzahlen zur ökologischen Qualität des Bauteils siehe EcoSai-Datei.

[I03] Umweltbelastungspunkte der Neubau-Komponenten.

[Z01] Dämmstandards: U ≤ 0.25, ≤ 0.20, ≤ 0.15, ≤ 0.10 W/(m² K). Erläuterungen siehe Broschüre "Renovation".

[I] Funktionstüchtigkeit des Feuchtehaushaltes muss objektbezogen abgeklärt werden.

Diese Angaben entsprechen dem derzeitigen Stand der Technik und beziehen sich nur auf ISOVER-Produkte. Wir behalten uns technische Änderungen vor.

17.12.2025