

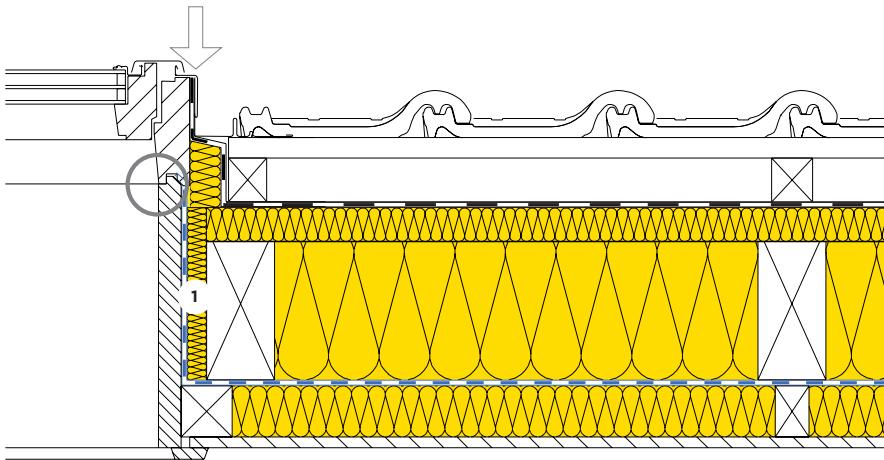
# Geneigte Dächer – Dämmung im Tragwerk Zwischensparrendämmung



11-930



Detail: Wohnraumdachfenster  
Konstruktion Bauteildatenblatt 11-120



↓ **Wärmeschutz:** Bezugspunkt der  $\psi$ -Wert-Bestimmung  
○ **Feuchteschutz:** Stelle der tiefsten Oberflächentemperatur

- 1 Wärme- und Schalldämmung  
ISOLENE P 032,  $\lambda_D = 0.032 \text{ W/(m K)}$

Wärmeschutz			
Wärmedurchgangskoeffizient Dach	U	[W/(m <sup>2</sup> K)]	0.15
Wärmedurchgangskoeffizient Fenster	U <sub>w</sub>	[W/(m <sup>2</sup> K)]	1.00
Längenbez. Wärmedurchgangskoeffizient	$\psi$	[W/(m K)]	0.20
Feuchteschutz			
Oberflächentemperatur [E03]	$\theta_{si, min}$	[°C]	10.1
Oberflächentemperaturfaktor	$f_{Rsi}$	[-]	0.713
Relative Oberflächenfeuchte [E03]	$\varphi_s$	[%]	95
Kritische Raumluftefeuchte [E03] [E05]	$\varphi_{100\%}$	[%]	53
Kritische Raumluftefeuchte [E04] [E06]	$\varphi_{80\%}$	[%]	65

[E03] Raumluftefeuchte  $\theta_i = 20^\circ\text{C}$ , relative Raumluftefeuchte  $\varphi_i = 50\%$ , Aussentemperatur  $\theta_e = -14.6^\circ\text{C}$ .  
 [E04] Raumluftefeuchte  $\theta_i = 20^\circ\text{C}$ , relative Raumluftefeuchte  $\varphi_i = 50\%$ , Aussentemperatur  $\theta_e = 8.4^\circ\text{C}$ .  
 [E05] Kriterium Oberflächenkondensat.  
 [E06] Kriterium Schimmelpilzbefall.

Diese Angaben entsprechen dem derzeitigen Stand der Technik und beziehen sich nur auf ISOVER-Produkte. Wir behalten uns technische Änderungen vor.

8.08.2023