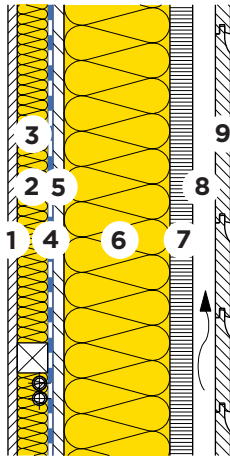




Hinterlüftete Fassaden
Mit Installationsebene



- 1 Gipsbauplatte 12.5 mm
- 2 Lattung / Leitungen
- 3 Wärme- und Schalldämmung
PB M 030, $\lambda_D = 0.030 \text{ W/(m K)}$
- 4 Dampfbremse / Luftdichtung
VARIO XTRA
- 5 OSB 15 mm
- 6 Wärme- und Schalldämmung
PB M 030, $\lambda_D = 0.030 \text{ W/(m K)}$
- 7 Holzfaserplatten
ISOPROTECT 35mm, $\lambda_D = 0.046 \text{ W/(m K)}$
- 8 Hinterlüftung
- 9 Holzschalung 20 mm

PB M 030	d	[mm]	40	40	40	40	40	100
PB M 030	d	[mm]	120	140	160	180	200	240

Wärmeschutz im Winter und Sommer [Z01]			HFM 2015	HFM 2015	HFM 2015	Niedrigenergie	Niedrigenergie	Niedrigstenergie
Wärmedurchgangskoeffizient:								
- inklusive Wärmebrücken [A12] [B08]	U	[W/(m ² K)]	0.18	0.17	0.15	0.14	0.13	0.10
- ohne Wärmebrücken	U ₀	[W/(m ² K)]	0.15	0.14	0.13	0.12	0.11	0.08
Wärmeschutz im Sommer								
Wärmespeicherfähigkeit (mit R _{si})	κ _i	[Wh/m ² K]	5	5	5	5	5	5
Schalldämmung								
Bewertetes Schalldämm-Mass [C02]	R _w	[dB]	49	49	50	50	51	52
Spektrum-Anpassungswerte	(C;Ctr)	[dB]	(-2;-9)	(-2;-9)	(-3;-10)	(-3;-10)	(-3;-10)	(-3;-10)
Ökologie								
Umweltbelastungspunkte [I01] [I02]	UBP'21	[Pt/(m ² a)]	1042	1079	1115	1151	1188	1369
Anteil Dämmung	-	[%]	22	24	26	28	29	36

[A12] Achsabstand Ständer 625 mm, Ständerbreite 60 mm; Achsabstand Lattung 650 mm, Lattenbreite 60 mm.

[B08] 2.5 Schrauben pro m².

[C02] Beurteilungsgrundlagen: LIGNUM, DIN 4109-33:2016, www.dataholz.com.

[I01] Beurteilungsgrösse des Bundesamtes für Umwelt BAFU.

[I02] Weitere Kennzahlen zur ökologischen Qualität des Bauteils siehe EcoSai-Datei.

[Z01] Dämmstandards: $U \leq 0.25, \leq 0.20, \leq 0.15, \leq 0.10 \text{ W/(m}^2 \text{ K)}$. Erläuterungen siehe Broschüre "Renovation".

Diese Angaben entsprechen dem derzeitigen Stand der Technik und beziehen sich nur auf ISOVER-Produkte. Wir behalten uns technische Änderungen vor.