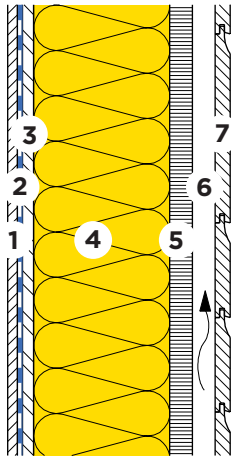


Hinterlüftete Fassaden
Ohne Installationsebene



- 1 Gipsbauplatte 12.5 mm
- 2 Dampfbremse / Luftdichtung
VARIO XTRA
- 3 OSB 15 mm
- 4 Wärme- und Schalldämmung
PB M 030, $\lambda_D = 0.030 \text{ W/(m K)}$
- 5 Holzfaserplatten
ISOPROTECT 35mm, $\lambda_D = 0.046 \text{ W/(m K)}$
- 6 Hinterlüftung
- 7 Holzschalung 20 mm

PB M 030	d	[mm]	120	140	160	180	200	240
Wärmeschutz im Winter und Sommer [Z01]			SIA 380/1	SIA 380/1	HFM 2015	HFM 2015	HFM 2015	Niedrigenergie
Wärmedurchgangskoeffizient:								
- inklusive Wärmebrücken [A11] [B08]	U	[W/(m ² K)]	0.23	0.21	0.19	0.17	0.16	0.14
- ohne Wärmebrücken	U ₀	[W/(m ² K)]	0.19	0.17	0.15	0.14	0.13	0.11
Wärmeschutz im Sommer								
Wärmespeicherfähigkeit (mit R _{si})	κ _i	[Wh/m ² K]	7	7	7	7	7	7
Schalldämmung								
Bewertetes Schalldämm-Mass [C02]	R _w	[dB]	45	45	46	47	47	48
Spektrum-Anpassungswerte	(C;Ctr)	[dB]	(-2;-8)	(-2;-8)	(-2;-8)	(-2;-8)	(-2;-8)	(-2;-8)
Ökologie								
Umweltbelastungspunkte [I01] [I02]	UBP'21	[Pt/(m ² a)]	970	1006	1042	1079	1115	1188
Anteil Dämmung	-	[%]	18	20	22	24	26	29

[A11] Achsabstand Ständer 625 mm, Ständerbreite 60 mm.

[B08] 2.5 Schrauben pro m².

[C02] Beurteilungsgrundlagen: LIGNUM, DIN 4109-33:2016, www.dataholz.com.

[I01] Beurteilungsgrösse des Bundesamtes für Umwelt BAFU.

[I02] Weitere Kennzahlen zur ökologischen Qualität des Bauteils siehe EcoSai-Datei.

[Z01] Dämmstandards: $U \leq 0.25, \leq 0.20, \leq 0.15, \leq 0.10 \text{ W/(m}^2 \text{ K)}$. Erläuterungen siehe Broschüre "Renovation".

Diese Angaben entsprechen dem derzeitigen Stand der Technik und beziehen sich nur auf ISOVER-Produkte. Wir behalten uns technische Änderungen vor.

8.08.2023