

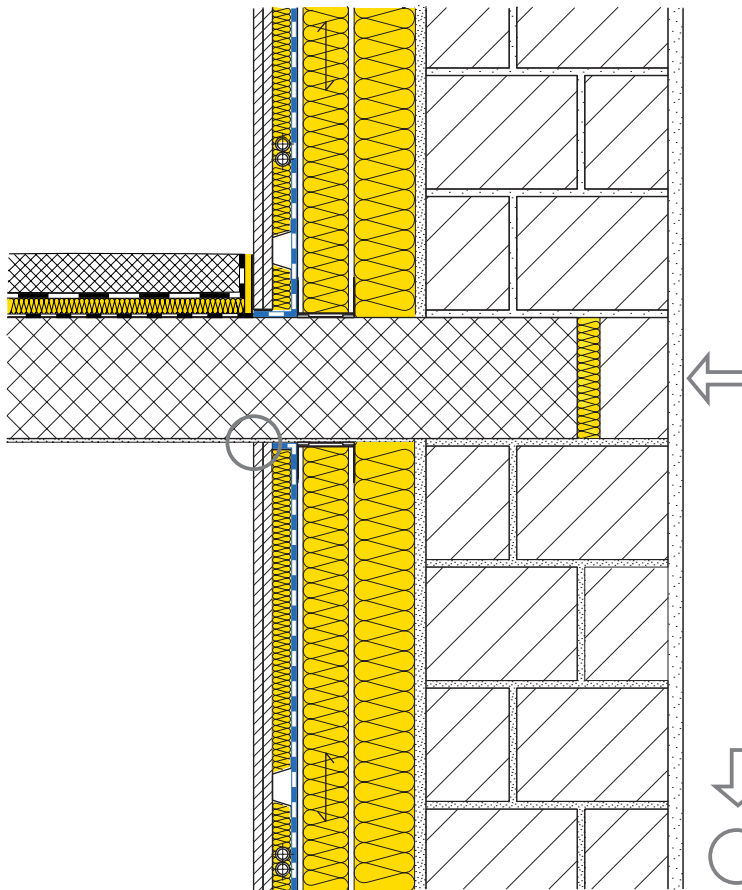
Einschalenmauerwerke mit Innendämmung Verbandmauerwerk



23-951



Anschluss: Aussenwand – Geschossdecke
Konstruktionen Bauteildatenblätter 23-220 und 32-200



Wärmeschutz: Bezugspunkt
der ψ -Wert-Bestimmung



Feuchteschutz: Stelle der tiefsten
Oberflächentemperatur

Wärmeschutz						
Wärmedurchgangskoeffizient Wand	U	[W/(m ² K)]	0.24	0.20		
Längenbez. Wärmedurchgangskoeffizient	ψ	[W/(m K)]	0.35	0.37		
Feuchteschutz						
Oberflächentemperatur [E03]	$\theta_{si, min}$	[°C]	11.7	11.9		
Oberflächentemperaturfaktor	f_{Rsi}	[-]	0.759	0.766		
Relative Oberflächenfeuchte [E03]	φ_s	[%]	85	84		
Kritische Raumluftheuchte [E03] [E05]	$\varphi_{100\%}$	[%]	59	60		
Kritische Raumluftheuchte [E04] [E06]	$\varphi_{80\%}$	[%]	67	67		

[E03] Raumluftheuchte $\theta_i = 20^\circ\text{C}$, relative Raumluftheuchte $\varphi_i = 50\%$, Aussentemperatur $\theta_e = -14.6^\circ\text{C}$.
 [E04] Raumluftheuchte $\theta_i = 20^\circ\text{C}$, relative Raumluftheuchte $\varphi_i = 50\%$, Aussentemperatur $\theta_e = 8.4^\circ\text{C}$.
 [E05] Kriterium Oberflächenkondensat.
 [E06] Kriterium Schimmelpilzbefall.

Diese Angaben entsprechen dem derzeitigen Stand der Technik und beziehen sich nur auf ISOVER-Produkte. Wir behalten uns technische Änderungen vor.

8.08.2023